

# le Massif du Sancy

partage ses  
petits plaisirs d'hiver

hiver 2020/21  
DOSSIER DE PRESSE



Massif du Sancy ●●● Auvergne ●●● France





## édite

Et si on profitait de l'hiver pour s'offrir des petits plaisirs de saison ! Le Massif du Sancy est prêt à partager ses petits plaisirs d'hiver, ces plaisirs tout simples qui font du bien au moral. Avec la richesse de son territoire, le Massif du Sancy vous promet des vacances tranquilles mais remplies d'activités. Foncer, flâner mais surtout PROFITER seront les maîtres mots de cet hiver.

Plaisirs de glisse ou plaisirs verticaux, plaisirs nordiques et grands frissons, pauses gourmandes et cocooning en famille, en duo ou en solo. Et si le bonheur, cet hiver, consistait juste à savoir apprécier les choses simples !



# Sommaire

Points de repère ..... p. 4 & 5  
Petits plaisirs sur les pistes ..... p. 6 & 7  
Plaisirs nordiques et grands frissons ..... p. 8 & 9  
Petits plaisirs en famille ou en solo ..... p. 10 & 11  
Petits plaisirs cocooning ..... p. 12 & 13  
Après-ski ..... p. 14  
Évènements ..... p. 15

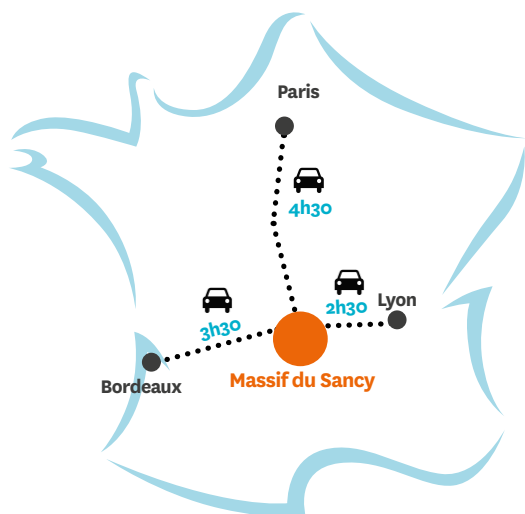


Tous les papiers  
se trient et se recyclent



Edition : HIVER 2020/2021 - Rédaction : SERVICE PRESSE OT SANCY - Exécution graphique : Magma Créa [www.magmacrea.com](http://www.magmacrea.com)  
Impression : Imprimerie Decombat - Crédits photos/icones : OT Sancy, Adobe Stock

# Points de repère



## Accessibilité

Le Massif du Sancy  
une destination facile d'accès



Liaisons en **train** et **bus**  
via Paris & Clermont-Ferrand  
**Vols** réguliers à destination de  
l'aéroport de Clermont-Ferrand

*Pensez au  
covoiturage*



## Sports d'hiver

- SKI DE DESCENTE
- NOUVELLES GLISSES
- SKI DE FOND
- SKI DE RANDO
- SKI DE COULOIR
- SPEED RIDING
- RANDONNÉE RAQUETTES
- BIATHLON
- SNOWSCOOT
- CHIENS DE TRAINEAUX
- TYROLIENNE GÉANTE
- AIRBOARD
- DESCENTE DE LUGE SPORTIVE
- MINI MOTONEIGES
- FATBIKE
- CASCADE DE GLACE
- PÊCHE AU TROU
- TRAIL

## Gourmandises



1<sup>ère</sup> AOP fermière d'Europe :  
Le Saint-Nectaire



Une spécialité  
montagnarde : la truffade



3 bières locales : Gaïa  
(Picherande), Doriane et  
La Mont-Dore (au Mont-Dore)



2 eaux minérales naturelles :  
Saint-Diéry et Mont-Dore

Et bien d'autres douceurs du pays : confitures,  
chocolats et biscuits artisanaux, miel, tisanes  
et plantes sauvages.





**76**  
PISTES DE  
DESCENTE



**9**  
PISTES DE LUGE  
OU ESPACES  
LUDIQUES



**660 000**  
JOURNÉES  
SKIEURS



**46**  
PISTES DE SKI  
DE FOND



**20**  
CIRCUITS  
RAQUETTES



**36 600**  
LITS  
MARCHANDS



## Stations de ski

### Chastreix Sancy



1730 m  
&  
1350 m



16 km  
de pistes

6

5

5

2



28  
Enneigeurs

1 tapis couvert

7 téléskis



### Le Mont-Dore



1850 m  
&  
1200 m



33 km  
de pistes

15

8

6

2



Enneigeurs :  
60 % du  
domaine skiable  
équipé

1 téléphérique 3 télésièges 9 téléskis



### Super Besse



1850 m  
&  
1350 m



40 km  
de pistes

5

9

9

4

1 téléphérique 5 télésièges 13 téléskis 2 tapis couverts



Enneigeurs :  
70 % du  
domaine skiable  
équipé



SKI  
NOCTURNE

2

5

2

13 pistes  
éclairées

4

2

5

2

### DOMAINES RELIÉS

Le Mont-Dore <> Super-Besse

**BON PLAN** accès au second domaine **OFFERT**  
lorsque la liaison est ouverte.

# Petits plaisirs sur les pistes

Cet hiver sera l'occasion de se faire plaisir sur les pistes des 3 stations de sports d'hiver du Massif du Sancy, 3 stations aux identités bien marquées et aux activités variées.

## Super-Besse



allie les plaisirs de la glisse classique aux nouveaux modèles de glisse : descentes dans le boardercross, sauts acrobatiques avec le freestyle jump, initiation au snowscoot en compagnie d'un champion du monde. **Station skis aux pieds**, Super-Besse propose de nombreuses activités pour les familles et un **incroyable domaine de ski nocturne** avec 13 pistes éclairées de tous niveaux. En après ski, les dernières cabines du téléphérique montent les chanceux qui vont pouvoir tester les descentes de luge sportive « **Fantasy luge** » (dès 8 ans accompagné par un adulte) ou « **Snake Gliss** » (dès 12 ans - sur réservation)

Un seul mot d'ordre : rigolade !



Nouveau

## Piste ludique thématisée « Les p'tits trappeurs »

À Super-Besse, cette petite piste qui serpente dans les bois est thématisée « **Grand Nord** ». Des animaux en résine sont disposés sur le bord de la piste et à chaque animal est associé un pupitre avec une explication et un jeu. De plus, des modules en mousse sont répartis sur la piste : portes à franchir, mur de frites.... Un chalet décoré à l'effigie de notre mascotte avec un puzzle géant est accessible au milieu du tracé de la piste et permet de faire une petite pause ludique avant de repartir.



Snake gliss





## Le Mont-Dore



est **la plus alpine** des stations sancyliennes. Installée au pied du Puy de Sancy, ses pentes et son relief acéré permettent la pratique de nombreuses activités insoupçonnées en Auvergne : Freeride et ski de couloir. **Labellisée Famille Plus**, Le Mont-Dore est aussi et surtout une station familiale avec des espaces et des activités adaptés aux plus jeunes. Au Mont-Dore, on peut faire le plein d'adrénaline autrement qu'à ski !

Tous les soirs pendant les vacances, la station propose de dévaler les pistes **en airboard**. Encadrée

par un moniteur cette activité propose des sensations de glisse uniques. Allongé à plat ventre sur ce body board des neiges, l'**aventure'Ride** en airboard procurera un petit shoot d'adrénaline aux plus intrépides.

**Dès 10 ans ou 1,30m. Sur réservation.**

VTT aux pneus surdimensionnés et sous-gonflés pour une meilleure adhérence, le **Fatbike** fait partie des activités incontournables en station lors de balades sur neige encadrées par des professionnels.

**Dès 14 ans ou 1,55m. Sur réservation**

## Chastreix-Sancy

est la station de **pure nature** par excellence ! Sa vue imprenable sur le Puy de Sancy, sa Réserve Naturelle Nationale, la convivialité de son petit **village de montagne** ainsi que la **taille humaine** de son domaine skiable en font une destination idéale pour passer un séjour ressourçant. Outre le ski de descente, Chastreix-Sancy est le paradis des fondus de **sports nordiques**. Raquettes, ski de fond et de randonnée sont légions dans cet écrin de nature. Dotée d'un tapis couvert, Chastreix-Sancy permet aux skieurs d'apprendre le ski en mode confort et aux fans de luge de remonter la piste en mode relax.

## Snowkite pour skieurs avides de grands espaces

Le Massif du Sancy a la chance d'avoir une exposition aux vents qui offre des spots idéaux pour la pratique du **snowkite** qui compte déjà de nombreux adeptes. Désormais, les skieurs assoiffés de liberté vont pouvoir s'initier et s'adonner à cette pratique qui procure un plaisir énorme.

**Accessible aux skieurs niveau piste rouge. Cours d'initiation 90€/3h avec [superbesse.evolution2.com](http://superbesse.evolution2.com)**



# Petits plaisirs nordiques

Avec 250 km de pistes damées et balisées, le Massif du Sancy fait partie des domaines nordiques les plus vastes du Massif Central. Dans des paysages préservés, au cœur d'une nature à couper le souffle, parcourez les plus beaux reliefs de l'Auvergne.



## Dans la peau d'un musher

Magique et atypique, la balade en chiens de traîneaux est un véritable **moment d'évasion** chargé d'émotions. Promenade ou initiation à la conduite d'attelage, quel que soit votre choix, vivez une expérience façon Grand Nord !

[sancy.com](http://sancy.com)

## Événement : la pêche blanche

Le Lac de Guéry est **LE spot unique en Europe** pour s'adonner aux joies insolites de la pêche blanche. Chacun creuse son trou dans la glace puis lance sa ligne et traque ombles de fontaines et truites farios au cours d'une partie de pêche 100% inuit.

*Le 1<sup>er</sup> week end de mars*

## Le biathlon

est aussi mis à l'honneur dans le Sancy. Ce sport combinant **l'effort du ski nordique et la concentration du tir** (carabine laser) se pratique à Super Besse encadré par un moniteur ESF.







## ... et grands frissons

Il n'y a pas que la glisse qui compte ! Les amateurs de montagne ont aussi le choix entre activités verticales ou insolites accessibles à tous.

### Cascades de glace

De par son exposition, son relief et ses conditions climatiques similaires à un massif de haute altitude, le Sancy permet la pratique de l'escalade de cascades de glace. Souvent perçue comme une activité très physique, cette activité se révèle être accessible même pour les novices, en session d'initiation avec un guide de haute montagne.

*Dès 14 ans. A partir de 55€.*

### Tyrolienne Fantasticable (Super-Besse)

Pour un survol vertigineux de la station, optez pour une descente en tyrolienne, seul ou à deux. Tête la première, confortablement installé dans un harnais, c'est parti pour une descente de 1 600 mètres à 45 m au-dessus du sol. *Dès 8 ans : 8-12 accès en duo avec un adulte.*

*Accès solo dès 12 ans (ou + 35 kg).*



### Baptême en parapente

Vous en avez toujours rêvé ? Ne réfléchissez plus, c'est un vrai moment de détente et de bonheur qui s'offre à vous. Confortablement installé dans la sellette, vous pourrez profiter du paysage, discuter avec votre pilote et peut-être prendre les commandes quelques instants. La vue est époustouflante et les sensations garanties.

*A partir de 80€ - [superbesse.evolution2.com](http://superbesse.evolution2.com).*

### Plaisirs aériens en Montgolfière

Au gré d'Eole, vivez une fabuleuse aventure entre ciel et terre ! Grimpez à bord d'une montgolfière et, dans le silence ouaté des nuages, goûtez à l'ivresse de flotter dans les airs. Admirez les panoramas sancyliens féériques au lever du jour comme au coucher du soleil.

*[auvergne-montgolfiere.com](http://auvergne-montgolfiere.com)*



## L'appli qui va bien !

*Téléchargez l'application géolocalisée gratuite Sancy Explorer pour retrouver des balades raquettes emblématiques et des visites de villes version blanche. [sancy.com](http://sancy.com)*

# Petits plaisirs à partager en famille...

Parce que l'hiver est une saison propice aux activités à faire en famille, le Massif du Sancy vous propose de nombreuses activités pour les enfants ou à partager avec eux.



## Mini motoneiges pour mini bikers ! (Le Mont-Dore)

Le Mont-Dore propose une piste de motoneiges spécialement dédiée aux petits bikers, sur l'espace ludique de la station. **Uniques en Auvergne**, ces engins électriques respectueux de l'environnement sont spécialement adaptés aux enfants, qui découvrent ainsi de nouveaux plaisirs de glisse et s'initient à la motoneige électrique sur un circuit fermé et balisé. Cette activité zéro émission est une **innovation 100% ludique**.

*De 5 à 12 ans - 20€/pers. - 5€/baptême*

## Snowboarders en culottes courtes !

(Super-Besse)

Burton Snowboards a développé le Riglet Park, une aire de jeu adaptée aux petits, inspirée des snowparks pour découvrir le snowboard en s'amusant. Accompagnés d'un moniteur, tout est pensé pour que les enfants acquièrent les bons réflexes de ce sport.

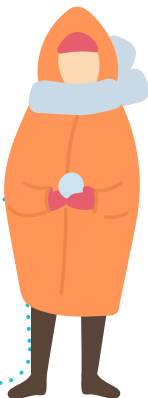
*De 3 à 8 ans*

*superbesse.evolution2.com*

## Bon plan



*Pour les plus grands, les stations de Chastreix-Sancy, du Mont-Dore et de Super-Besse ont également équipé leur domaine de snowparks accessibles à tous.*



## Bon plan



### Formule ACCUEIL + SKI + GARDERIE DES ESF

*En attendant de pouvoir amener vos bambins dévaler les pistes de shi, les ESF du Mont-Dore et de Super-Besse proposent une formule idéale : Accueil + Shi + Garderie pour les petits de 3 ans révolus jusqu'à 6 ans. Vos p'tits bouts sont accueillis au Jardin des Neiges pour une première approche de la neige via des activités d'éveil puis encadrés pour l'apprentissage progressif du shi.*

*Formule 4h : 2h de cours de shi et 2h d'activités ludiques de neige. [esfsuperbesse.com](http://esfsuperbesse.com) et [esf-lemontdore.fr](http://esf-lemontdore.fr)*

Pour les plus aventureux, l'**Xtrem Aventure de la Biche** (Super-Besse) vous fera découvrir la station de manière plus acrobatique ! Unique et original, ce parcours sportif et engagé propose 45 ateliers dont 20 tyroliennes, 4 quick jumps et 10 ponts suspendus. Voici de quoi contenter les familles les plus sportives. Dès 10 ans, 35kg et 1,40m - 28€/adulte et 24€/junior (10-18 ans). Equipement fourni. [superbesse.sancy.com](http://superbesse.sancy.com)

## Les espaces ludiques des stations Famille Plus



Les stations de Super-Besse et du Mont-Dore ont mis en place des espaces ludiques de neige dédiés aux tout-petits. L'Enclos de Tibou à Super-Besse est un espace de 500 m², équipé de modules et d'engins de mousse pour faire glisser les enfants dès 2 ans en toute sécurité. Au Mont-Dore, c'est au Ludo'Glyss, en compagnie des mascottes gauloises que les p'tits loups ont RDV. Avec ses pistes de luges desservies par son tapis couvert, ses animations et ses petites huttes, cette zone est le paradis des petits.

*Accessible en fonction des conditions d'enneigement.*



*Nouveau*

### Escape Game de Jonas

La forteresse troglodyte de Jonas devient le théâtre d'une enquête diabolique le temps d'un escape game « Inquisition ». Vous incarnerez des moines inquisiteurs venus pour déjouer une diabolique machination ourdie par la secte satanique Oculus Satanas! À partir de 3 joueurs.  
[jonastroglo.fr](http://jonastroglo.fr)

### Pack Ski Famille

Parce qu'il n'y a rien de mieux que de skier en famille, les stations de Super-Besse et du Mont-Dore mettent en place des offres tarifaires à destination des familles sur les forfaits de ski.

**LE + :** Les packs famille sont disponibles en ligne sur [sancy.com](http://sancy.com)

### Ecoles de ski

Initiation, perfectionnement ou découverte, les écoles de ski du Sancy proposent des cours adaptés à toutes les envies. Apprendre à skier c'est possible à tout âge et l'idéal est d'apprendre auprès de moniteurs diplômés. 6 écoles de ski sont présentes dans le Sancy.

**!** Pensez à réserver vos cours de ski en amont de votre venue.



## ou en solo...

### Bien-être « Pure altitude » à Super-Besse

Avec 2200 m<sup>2</sup> d'espace aquatique dédiés à la relaxation, le centre aqualudique des Hermines à Super-Besse offre un merveilleux espace de détente et de bien-être. Le bassin balnéoludique est idéal pour faire des longueurs ou se faire masser sous les cols de cygne. L'espace bien-être, accessible aux plus de 16 ans, comprend sauna, hammam et tisanerie pour des instants cocooning face à la montagne.

**A partir de 16 ans - [superbesse.sancy.com](http://superbesse.sancy.com)**



### Spa thermal à La Bourboule

L'eau thermale des Grands Thermes de la Bourboule est dotée de vertus anti-radicalaires, cicatrisantes et apaisantes. Rien de mieux qu'un soin relaxant à l'eau thermale ou un massage pour se remettre d'une journée active dans le Massif du Sancy!

**[grandsthermes-bourboule.com](http://grandsthermes-bourboule.com)**



# Petits plaisirs cocooning

Le Sancy est réputé pour son art de vivre empreint de bons goûts de terroir et d'air pur. Cette nouvelle saison promet d'être riche en cocooning et en dégustations !



## LES HALTES GOURMANDES

Adresse emblématique pour la fromagerie  
**Subirana** à La Bourboule

Parce que les fromages font partie intégrante de la carte des douceurs auvergnates, une halte gourmande à la fromagerie Subirana s'impose. La fromagerie vient de s'installer dans la Maison Rozier, bâtiment à l'architecture thermale unique inscrit parmi les monuments historiques et emblématique de la ville de la Bourboule.

 [Subirana-Maison Rozier](#)

Pour nos p'tits montagnards



Les plus jeunes ont aussi le droit de développer leur palais en dégustant les spécialités de la région. A la ferme de l'Angle (Le Mont-Dore), les 7-11 ans peuvent découvrir la potée auvergnate ou les pommes de terre truffadées dans un menu adapté à leur appétit ! Et les desserts préparés avec les produits laitiers de la ferme sont un vrai régal !

 [Ferme de l'angle \(Le Mont-Dore\)](#)

## Un bon goût de terroir chez Bio Massif à Besse

Ce magasin de producteurs 100% bio propose une vraie dynamique locale en regroupant les produits de 10 fermes du territoire. Manger bio et local est devenu un engagement fort et Bio Massif est le lieu incontournable pour ramener de vrais produits du terroir à prix abordable.

 [BioMassif](#)

## PAUSE GÔTER

Monsieur Aurélien ou l'art du chocolat chaud à l'ancienne  
Le Mont-Dore

A l'heure du goûter chez Monsieur Aurélien, on savoure la fameuse "Madeleine de Proust" accompagnée de l'un des sept chocolats chauds maison préparés à l'ancienne. Mention spéciale au chocolat chaud noir à l'orange, mariage réussi entre un chocolat noir d'une grande richesse et la saveur acidulée de l'orange.

[monsieuraurelien.com](#)





*Nouveau*

## 4 cocons en bois insolites

Saint-Victor-la-Rivière

**En complément de leur gîte d'étape et de séjour Volcaflöre, Isabelle et Hervé installent 4 logements insolites en bois type POD et BARREL dès cet automne.**

**Ces petites cabanes en bois avec terrasse proposeront un retour à la nature et à l'essentiel. Parfaitement intégrées dans l'environnement, elles permettront d'accueillir en toute saison une clientèle en séjour avec la possibilité d'une demi-pension au gîte.**

[www.volcaflöre.com](http://www.volcaflöre.com)



## Lodge de Sagnove (Le Mont-Dore)

Imaginez un ancien four à pain transformé, pensé et rénové en un gîte cocooning de 53 m<sup>2</sup> rien que pour deux. Le lodge comprend une chambre façon suite avec salle de bain et une belle pièce de vie s'ouvrant sur une terrasse et la nature avec vue sur les montagnes.

Quiétude et contemplation définissent parfaitement ce lieu unique, à 1100m d'altitude, accessible par un petit chemin et entouré par les monts du Sancy.

[www.lodgedesagnove-sancy.com](http://www.lodgedesagnove-sancy.com)

# Petits plaisirs d'après-ski

Chaque saison hivernale est ponctuée par ses sorties après-ski ! Le Massif du Sancy ne déroge pas à cette règle et propose une avalanche de RDV et d'animations à ne pas manquer !

Rendez-vous à ne pas manquer

## DESCENTE AUX FLAMBEAUX VERSION XXL

Février 2021 → Le Mont-Dore

Cet hiver, la station du Mont-Dore vous offrira une vision plus spectaculaire, plus festive, plus conviviale de la traditionnelle descente aux flambeaux avec démonstration de dameuse, show multi-glisses par les moniteurs ESF, feu d'artifice.

[sancy.com](http://sancy.com)

## SUPER-BESSE FÊTE SES 60 ANS EN GRANDE POMPE

Saison hiver → SuperBesse

De nombreuses animations et festivités sont prévues tout l'hiver à Super-Besse pour célébrer les 60 ans de la station comme il se doit.



## LES « LOVE » CABINES DE LA SAINT VALENTIN

14 février 2021 → SuperBesse

A Super-Besse, c'est une surprise insolite qui pourra être proposée pour que la St Valentin 2021 soit inoubliable. Direction le 7<sup>ème</sup> ciel ! Prenez place à la tombée de la nuit dans le téléphérique du bonheur décoré pour l'occasion... Profitez d'une vue à 360° sur le domaine skiable nocturne du cirque de la Biche... Déclarez votre flamme à la lueur d'une chandelle et éveillez vos papilles grâce à un panier gourmand préparé et remis en main propre par un chef étoilé.

[sancy.com](http://sancy.com)



# Agenda

## DÉCEMBRE

### LES PETITS LUTINS

Semaine spéciale Noël  
**Super-Besse**



### GODIV'ERT

Exposition art nature en hiver :

**la Godivelle - du 12/12 /20 au 22/02/21**

## JANVIER

### MONT-DORE Y CIMES AUVERGLACE

Alpinisme - **Le Mont-Dore**

Succession d'ateliers qui présentent les techniques utilisées en montagne lors de progression sur neige, sur glace, avec des raquettes, en ski, en crampons...

### TRAIL HIVERNAL DU SANCY

**Le Mont-Dore - 17/01**

### LES PETITS PRINCES

**DE LA GLISSE**

Semaines dédiées aux familles  
**Super-Besse**



### LES P'TITS MONTAGNARDS

Semaines dédiées aux familles  
**Le Mont-Dore**



### LA SAINT-COCHON

**Besse - le 16 janvier**

La Saint-Cochon, c'est l'Art du Lard. Les pieds gratinés de " MONSIEUR " et de ses jambons au foin cuits dans une croûte de pain... Rien de tel pour mettre en appétit et passer un agréable moment dans la cité médiévale et Renaissance de Besse.

## JANVIER (suite)

### FINAL DU TROPHÉE ANDROS

Challenge auto-moto sur pistes gelées

**Super-Besse - 30/01**

### 31<sup>ème</sup> ÉDITION !

**FESTIVAL SANCY SNOW JAZZ**

**Massif du Sancy - du 23 au 30/01**

## FÉVRIER

### TSL SANCY RAQUETTES

**La Bourboule**

### SAFADORE

Salon de l'Art Fantastique Européen

**Le Mont-Dore**

## MARS

### LARSENİK FESTIVAL

Festival des musiques amplifiées, qui met à l'honneur les artistes auvergnats

**La Bourboule**

### PÊCHE BLANCHE

Ouverture de la pêche au lac de Guéry

**Le Mont-Dore, 1<sup>er</sup> week-end de mars**

En raison de la crise sanitaire, le nombre d'événements confirmés est réduit et susceptible d'être modifié.

# Contacts & Infos Pratiques

## CONTACT PRESSE

Cécile Ecalte

04 73 65 37 77 / 06 73 67 19 03

c.ecalte@sancy.com

## CONTACT PHOTOTHÈQUE

Thomas Bernard

09 61 10 46 89

photo@sancy.com

## PHOTOTHÈQUE / VIDÉOTHÈQUE

Photos disponibles sur <https://photo.sancy.com>

Vidéos et infographies disponibles  
sur demande au Service Presse.

## COORDONNÉES LECTEURS

[www.sancy.com](http://www.sancy.com)

## CORNER PRESSE

<https://presse.sancy.com>

## RÉSEAUX SOCIAUX

[facebook.com/massif.sancy](https://facebook.com/massif.sancy)

[twitter/otsancy](https://twitter/otsancy)

[Instagram.com/massif\\_du\\_sancy](https://Instagram.com/massif_du_sancy)

[Youtube.com/otsancy](https://Youtube.com/otsancy)

