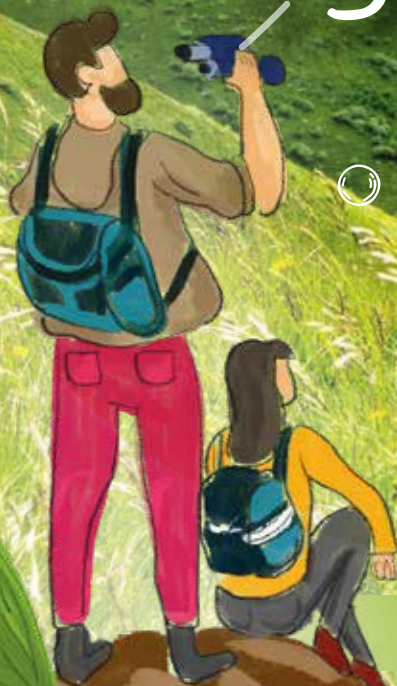


INSPIREZ, EXPIREZ,
VOUS ÊTES DANS

le
Massif du
Sancy



Dossier de presse - Été 2024

MASSIF DU
SANCY



Auvergne France

INSPIREZ, EXPIREZ, VOUS ÊTES DANS

le Massif du Sancy



2

Le Massif du Sancy, c'est une bulle d'oxygène dans un environnement volcanique grandiose et préservé. La sérénité de ses vallées et ses plateaux à l'horizon infini, des panoramas exaltants, des cascades enchanteuses, la richesse du patrimoine et des événements artistiques inspirants.

Niché au cœur du parc régional des volcans d'Auvergne, le Massif du Sancy c'est une étendue de terres volcaniques et de ciel à perte de vue. Idéal pour des vacances remplies d'activités aussi insolites que vivifiantes, le Massif du Sancy saura satisfaire les passionnés de sensations fortes, les amoureux des randonnées contemplatives, les férus de cyclo ou les accros de Saint-Nectaire !

- Page 4** **Panorama du Massif du Sancy**
- Page 6** **Agenda** : Les rendez-vous pour changer d'air
- Page 8** **Randonnée** : Bouffées d'oxygène en perspective
- Page 10** **Curiosités naturelles** : Secrets soufflés à l'oreille
- Page 12** **Activités à sensations** : Des expériences haletantes
- Page 14** **Activités en famille** : Des activités qui ne manquent pas d'air !
- Page 16** **Patrimoine** : Une architecture à couper le souffle
- Page 17** **Bien-être** : Une brise de sérénité
- Page 18** **Gastronomie du terroir** : Parfums d'estives jusque dans l'assiette !
- Page 20** **CONTACTS & INFOS PRATIQUES**

Dossier de presse de l'Office de Tourisme du Massif du Sancy

Édition : ÉTÉ 2024

Rédaction : Service Presse OT Sancy

Exécution graphique : Aleocrea

Impression : Champagnac

Crédits photos/iconographie

OT Sancy, Pierre Soissons, Jérôme Mondière, Adobe stock. Certaines images n'étant pas libres de droit, les images utilisées dans ce dossier ne peuvent pas être reproduites sans autorisation.

Dépôt légal : février 2024

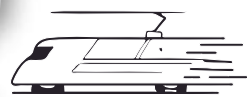




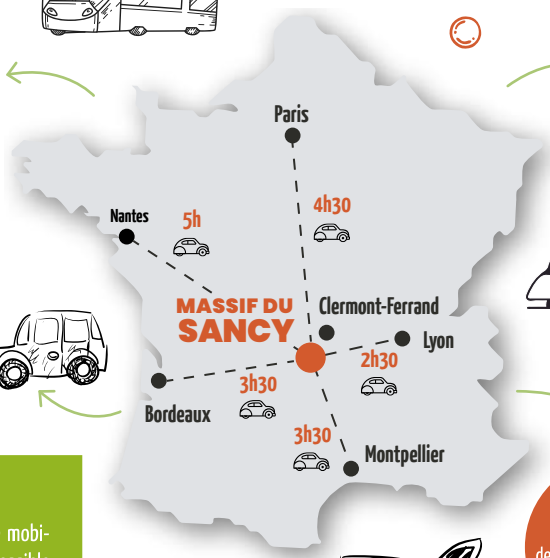
EN BUS
depuis
Clermont-Ferrand
vers le Sancy



EN TRAIN
depuis Paris vers
Clermont-Ferrand



EN VOITURE
à 4h30 de Paris
à 3h30 de Bordeaux
à 2h30 de Lyon
*Pensez au covoiturage
avec « MOV'ICI »*



NOUVEAUTÉ !
Halt'O'Stop: un dispositif de mobilité douce, solidaire et accessible à l'attention des auto-stoppeurs qui se déplacent dans le Massif du Sancy.



EN AVION
Vols réguliers à destination de l'aéroport de Clermont-Ferrand



Panorama du Massif du Sancy ...

20 
communes

2 
stations
thermales

5 millions d'années
pour façonner le
paysage

1
Voie
verte

670 km 
de sentiers de
randonnée balisés

571 km 
de sentier-VTT
labélisés VTT FFC



3 réserves
naturelles
nationales



36 260
lits marchands de
capacité touristique

4 Cyclo cols :
Croix-Saint-Robert,
Croix-Morand, La Geneste et
La Banne d'Ordanche



1 886 m
Sommet du puy de
Sancy + haut volcan de
France métropolitaine

6 communes
labélisées



1/7^{ème}
de la France visible
à 360° depuis le
sommet du puy de
Sancy



3 sites de baignades
dont 2 labélisés
Pavillon Bleu





LE MONT-DORE

- Rando pédestre
- Téléphérique
- Tubing
- Bien-être thermal
- Sylvatorium du Capucin
- Parcours dans les arbres
- Parcours Explor'Games®
- Via Ferrata, luge d'été
- Tyrolienne à virages
- VTT, trail
- Cheval & poney
- Golf, pêche

MUROL

- Rando pédestre
- Baignade & aqualudisme
- Pêche
- Cyclotourisme
- Cheval & poney

SAINT-NECTAIRE

- Rando pédestre
- Parcours dans les arbres

CHAMBON-SUR-LAC

- Rando pédestre
- Montgolfière
- Baignade & aqualudisme
- Pêche
- Cyclotourisme
- VTT

BESSE-ET-SAINT-ANASTAISE

- Rando pédestre
- Pêche
- Cheval & poney
- Parcours dans les arbres

SUPER-BESSE

- Rando pédestre
- Parcours Xtrem Aventure de la Biche
- Tyrolienne Fantastique
- Luge sur rails : Super Coaster
- Téléphérique
- Luge d'été, tubing
- Rando pédestre
- VTT / VTT de descente
- Trail, pêche

MURAT-LE-QUAIRE

- Rando pédestre
- Cani-activités
- VTT électrique
- Trotinette électrique
- Pêche

LA BOURBOULE

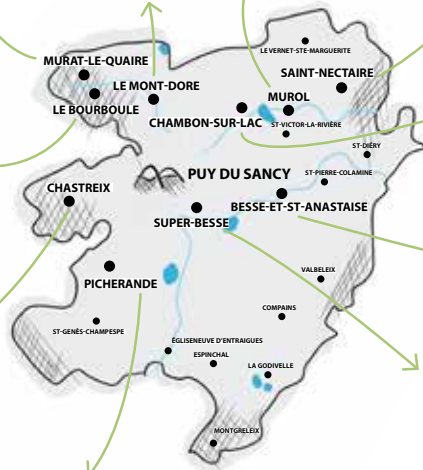
- Rando pédestre
- VTT électrique
- Trotinette électrique
- Cheval & poney
- Cani-activités
- Baignade & aqualudisme
- Pêche

CHASTREIX

- Rando pédestre
- Cheval & poney
- Cani-activités
- VTT

PICHERANDE

- Rando pédestre
- Cani-activités
- Pêche
- VTT



Horizons Arts-Nature en Sancy

18^{ème} édition

Musée à ciel ouvert Horizons « Arts-Nature » en Sancy

Horizons
Arts-Nature en Sancy

10 sites naturels & 10 œuvres monumentales

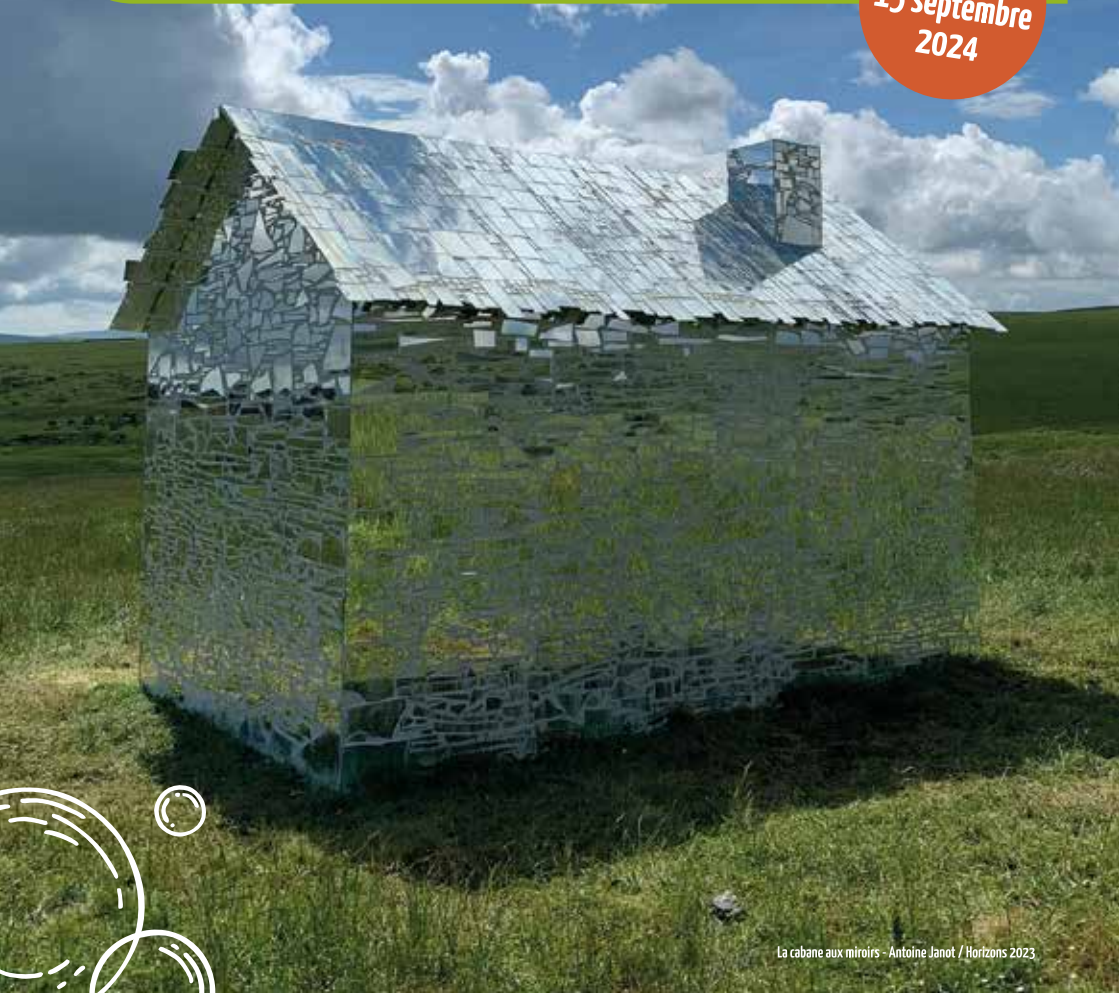
Sublimer la nature, telle est la vocation d'Horizons « Arts-Nature » en Sancy. L'activité volcanique confère un caractère singulier au Massif du Sancy. Horizons souligne cette singularité chaque été avec l'implantation d'œuvres contemporaines et grandeur nature dans les paysages. Au gré des éditions, les sites d'implantations des œuvres sont renouvelés pour offrir aux visiteurs de nouvelles dé-

couvertes, tant artistiques que naturelles. Chaque artiste s'approprie un lieu, lui donne une nouvelle dimension esthétique. Véritable galerie d'art à ciel ouvert, Horizons se découvre lors de promenades qui mènent le visiteur au pied de chaque œuvre.

Au bout du chemin, une pépite artistique se révèle au cœur d'un fabuleux écrin de nature !

Horizons-sancy.com

15 juin >
15 septembre
2024



AGENDA

Les rendez-vous pour changer d'air

De mai à octobre 2024

FOIRES TRADITIONNELLES DE BRION

Mai 2024

LES MÉDIÉVALES DE MUROL

COURSE CYCLO

La montée de la Banne

MURAT-LE-QUAIRE

**FESTIVAL CINÉMA
PLEIN LA BOBINE**

LA BOURBOULE

Juin 2024

E-SANCY FESTIVAL

CHAMBON-SUR-LAC

BIKE FESTIVAL

SUPER-BESSE

Juillet 2024

TRAIL DE LA PERDRIX

SUPER-BESSE

Août 2024

VALLÉE VERTE FESTIVAL

SAINT-NECTAIRE

6 août 2024

SAINT SIXTE

Septembre 2024

**LA TRANSVOLCANIQUE
(Rando VTT)**

LE MONT-DORE

TRAIL DU SANCY

LE MONT-DORE

**LA SANCYLIENNE
(Course de montagne)**

CHAMBON-SUR-LAC

COURSE CYCLO

La Sancy Arc en ciel by Laurent Brochard

CHAMBON-SUR-LAC

VOLCANIC'BLUES FESTIVAL

LE MONT-DORE

Octobre 2024

BAVAJADE DES OLYMPIADES

BESSE-ET-SAINT-ANASTAISE



Bouffées d'oxygène en perspective

Né d'un volcanisme ancien (5 millions d'années), le Massif du Sancy a été façonné par la force des éléments. Sa physionomie ne le révèle pas au premier regard, mais il vous réserve une multitude de surprises : volcans érodés, falaises cisailées, cratères verdoyants ou remplis d'eau... Niché au cœur du **parc naturel régional des volcans d'Auvergne**, ce territoire abrite une faune et une flore riches et protégées.

Randonner parmi les volcans

Le Sancy foisonne d'itinéraires de randonnées pour découvrir les particularités volcaniques et la variété des paysages. Montez au sommet du plus emblématique, à pied ou en téléphérique depuis les stations du Mont-Dore et Super-Besse : **le puy de Sancy** ! Visible à des dizaines de kilomètres à la ronde, avec ses 1886 mètres d'altitude, il est le plus haut volcan

de France métropolitaine. Depuis son sommet, vous pourrez admirer 1/7 de la France et dominer de magnifiques panoramas à 360°.

A Besse, c'est l'éruption du **puy de Montchal** dont le cratère très creusé d'une superficie de 600m², qui a fait apparaître, à ses pieds, le **lac Pavin**. Les pentes raides et boisées du cratère surprennent lorsqu'elles s'ouvrent sur une prairie très fleurie en été.

Le lac Pavin est un lieu unique en France et rarissime au monde ! En effet, c'est un **lac méromictique** de forme circulaire quasi parfaite dont les eaux de surface et celles en profondeur ne se mélangent pas. Depuis des siècles, il ne cesse de créer l'émoi et le questionnement de ceux qui le découvrent et l'explorent. **Scientifiques, géologues, écrivains**, tous cherchent à percer les nombreux mystères et légendes de ce site remarquable.





Vallée du Mont-Dore

Incontournable !

Depuis le centre-ville du Mont-Dore, il est possible d'accéder au salon du Capucin (accessible également en voiture ou par le funiculaire du Capucin qui date de 1898) puis de rejoindre le pic du Capucin. Ce curieux petit volcan qui ressemble à un moine encapuchonné culmine à 1319m et offre une vue imprenable sur la vallée du Mont-Dore et le puy de Sancy.

TENTES BULLES des 500 diables

S'allonger et dormir dans une bulle suspendue en pleine nature, observer les étoiles, bercé par le doux bruit d'un ruisseau : chez Isabelle à proximité de la vallée de Chaudefour.

Nuitée à 99€



Pratique pour randonner facile

Pour faire durer le plaisir avec une randonnée de 3h reliant plusieurs puys, l'application mobile **Sancy Explorer** permet de randonner sans carte en toute sécurité !



Une nature hautement préservée

Le Massif du Sancy compte trois réserves naturelles nationales qui ont pour rôle de protéger les milieux remarquables. La **réserve naturelle de Chastreix-Sancy** est un véritable condensé de montagne auvergnate

avec plus de 1000 plantes inventoriées et une faune principalement montagnarde alors que la **réserve naturelle des Sagnes** à La Godivelle protège 143 ha de tourbières.

La **réserve naturelle de Chaudefour** est une des 3 vallées glaciaires du Massif du Sancy. Elle est réputée pour sa flore alpine et pour ses 2 dykes acérés (Dent de la Rancune et Crête du Coq). Elle est incontestablement une des plus belles vallées en auge d'Auvergne.



Secrets soufflés à l'oreille

Les particularités géologiques et l'activité volcanique ont donné naissance à d'étonnantes curiosités dans le Massif du Sancy. Certaines uniques en France, d'autres rares ou tout simplement étranges, ont alimenté les contes et légendes du territoire et se découvrent lors d'inspirantes balades.

Complètement perchée, cette cheminée des fées !

Seule dans la forêt, la cheminée des fées, également appelée « **demoiselle coiffée** » est imposante. C'est une curiosité naturelle telle que l'Auvergne en présente beaucoup. Lors d'éruptions volcaniques, une masse de lave a été projetée et elle est retombée sur un sol argileux. L'érosion a déblayé l'argile, sauf sous l'énorme bloc de basalte. Cette pierre se retrouve maintenant perchée !

Elles pétillent, les sources ferrugineuses !

Dans le Sancy, terre de sources, la nature propose des sources d'eau ferrugineuse. Ces eaux riches en fer se repèrent facilement grâce aux résidus rouges qu'elles déposent. Au cœur de la vallée de Chaudefour, les promeneurs peuvent facilement **découvrir la source Sainte-Anne** et son eau au goût surprenant recommandée pour soigner les maladies de l'estomac. Elle passe encore pour guérir de l'emprise de certains maléfices.



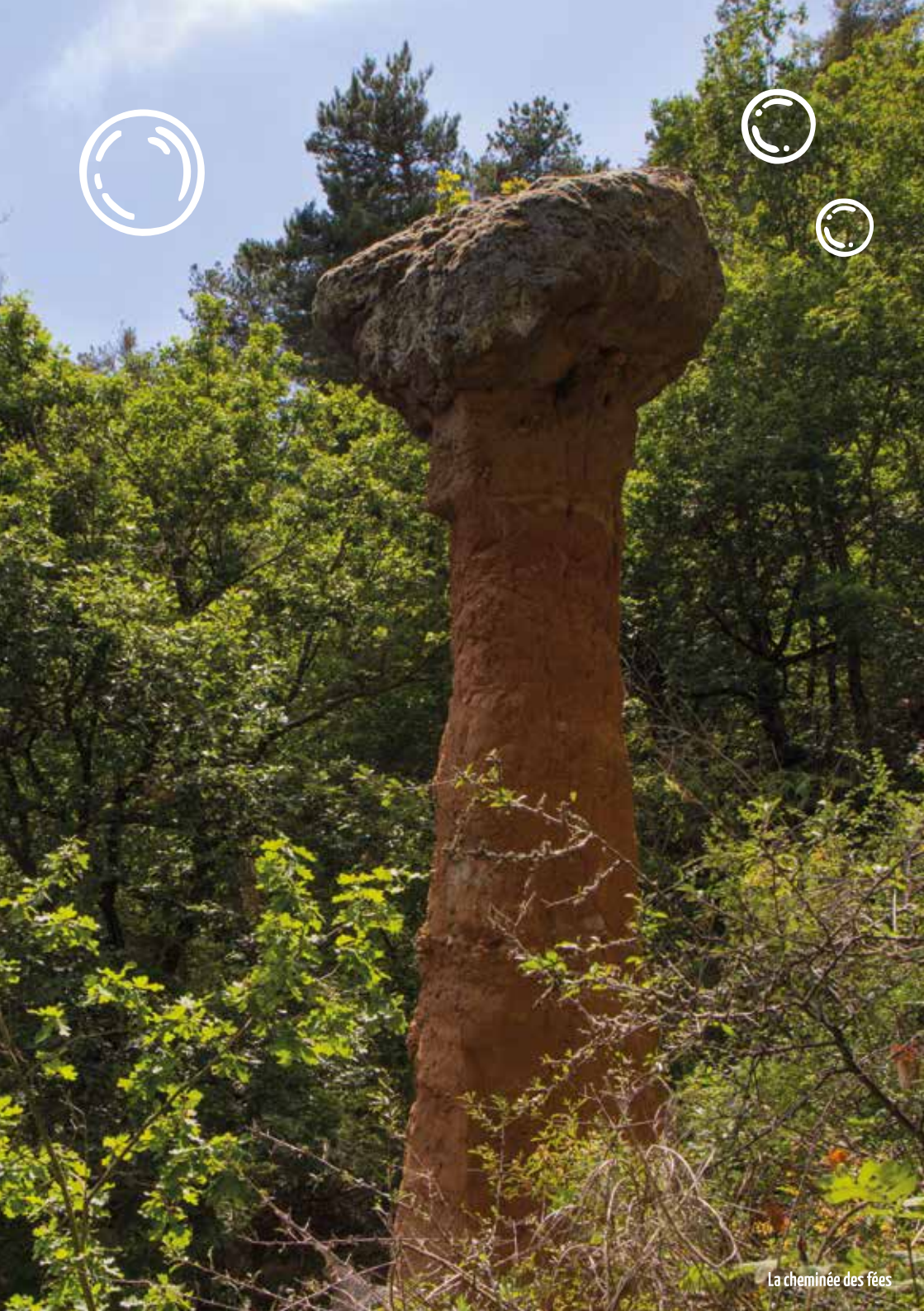
Caché dans le tuf volcanique : Jonas, le village dans la falaise

Creusée par la main de l'homme dans une falaise volcanique au Moyen-Age, **la forteresse troglodyte de Jonas** se dresse comme la gardienne de la couze Pavin. Elle abrite en son sein une magnifique chapelle du IX^e siècle avec des fresques d'une rare beauté. Des visites libres ou animées sont proposées ainsi que deux escape games aux thématiques hors du temps. **Visite médiévale à partir de 7.50€**

Les Fontaines Pétrifiantes de Saint-Nectaire

La visite se fait dans un cadre inattendu ! Après une escapade souterraine, les sources volcaniques qui jaillissent à 52°C et 18°C conduisent le visiteur jusqu'aux ateliers dans lesquels sont conservés les secrets de ce métier d'art transmis de père en fils depuis 7 générations. La fontaine pétrifiante et sa surprenante chute d'eau de 14 mètres dévoile l'ingéniosité de l'homme dans l'exploitation artistique du calcaire. Les Fontaines Pétrifiantes de Saint-Nectaire détiennent depuis maintenant 200 ans un savoir-faire unique au monde : l'Art de la pétrification. Ce savoir-faire allie tradition et innovation ce qui vaut à l'entreprise le label Entreprise du Patrimoine Vivant.

Tarif entrée adulte : 8.50€



ACTIVITÉS À SENSATIONS

.....

Des expériences haletantes

Jeux dans le vide, parcours acrobatiques, randonnées en tous genres pour découvrir les trésors naturels du territoire et s'imprégner des énergies que dégage le monde végétal.

Un choix vertigineux de tyroliennes !

Direction Super-Besse pour découvrir sa tyrolienne géante **Fantasticable** qui offre une véritable sensation de vol à 45 m au-dessus du sol avec une vue impressionnante sur la station, tout au long des 1 600 m de descente (250 m de dénivelé !). La descente se fait tête la première pour un vol qui atteindra 120 km/h ! Dès 35kg et 12 ans – Vol duo ou solo

Tarif 35.70€/pers

Au Mont-Dore, hissez-vous parmi les arbres, avec la **Tyrolienne à virages** vivez une expérience unique le temps d'un parcours de 700 m de long. Survolez la Dordogne pour un itinéraire

100% nature en alternant virages à 360° autour des arbres et drops. Dès 40kg et 1,30m
sancy.com

De l'adrénaline à l'état pur

Au cœur des forêts du Mont-Dore et de Saint-Nectaire, accrochés à une ligne de vie, vous déambulerez d'arbre en arbre grâce aux diverses installations : tyroliennes, ponts de cordes, filets... Au total, plusieurs parcours sont proposés, allant du plus accessible pour les petits dès 3-5 ans au traditionnel itinéraire noir pour les plus agiles.

montdoreaventures.com
saint-nectaire-aventures.eu



NOUVEAU :

Parcours filets des Petits Ducs – Pertuyzat-Pavin

Profitez d'une escapade dans la forêt du domaine de Pertuyzat (entre Besse et Super-Besse) pour découvrir ce parc de jeux entre ciel et terre : filets géants en hauteur, trampolines, passerelles, et plateformes d'observation. Vivez la forêt jusqu'à sa cime ! (point le plus haut à 10 mètres) Sécurisé et accessible à tous dès 90 cm.

sancy.com
Entrée : 10€





Luge sur rails



Les **luges d'été** permettront de retrouver les sensations de glisse des dernières vacances aux sports d'hiver dans le Sancy. Après une ascension en douceur, la descente s'offre à vous avec virages relevés et tunnels.

NOUVEAU !

Le **Super Coaster de Super-Besse** : cette toute nouvelle luge sur rails en fait voir de toutes les couleurs : virages, ponts, cassures de pente et vitesse viendront rythmer cette folle descente ! 20 virages, 1300 mètres de descente, tunnels, et chicanes, flânerie entre les sapins ou descente à toute vitesse, c'est vous qui pilotez !!

Tarif à partir de 6,50€ / 1 tour

Pour les plus téméraires, les descentes en **devalkart** ou en **Fatscoot**

viendront pimenter les vacances. Au Mont-Dore et à Super-Besse, retrouvez les plaisirs de la glisse en été avec les **pistes de tubing**. Tourbillonnez, tounicotez et virevoltez dans tous les sens, laissez-vous glisser dans votre bouée ! Accessible à tous à partir de 3 ans.

sancy.com

Du dénivelé pour se dépasser

Avec **540 kilomètres de circuits balisés FFC** pour la pratique du VTT traditionnel ou électrique, chacun peut découvrir le Sancy à son rythme quel que soit son niveau. Les inconditionnels peuvent se lancer dans le tour du Sancy, 120km en 3 à 4 jours à travers de somptueux paysages. Pour les plus casse-cous le **domaine Super VTT** de Super-Besse propose 8 pistes de DH qui couplent des virages relevés, des sauts et des passerelles.



++ Dans le Sancy, retrouvez de nombreux loueurs de VTT traditionnels, de descente et électriques ainsi que des accompagnateurs en montagne diplômés VTT sancy.com



ACTIVITÉS EN FAMILLE

.....

Des activités

qui ne manquent pas d'air !



Les vacances en famille, c'est créer des souvenirs ensemble, renforcer la complicité, profiter les uns des autres, grâce à des activités à partager ! Avec 6 stations labellisées **Famille Plus**, le Sancy accorde une attention toute particulière à l'accueil des enfants et de leurs parents. Une montagne d'activités à ne pas manquer !

Balades en E – Trott tout terrain

Idéale pour une première randonnée accompagnée E-Trott, l'équipe de Sancy Sports Nature vous propose une manière originale de découvrir les beautés du Massif du Sancy.

Activité à pratiquer en famille, accessible et silencieuse !

À partir de 35€/ pers pour 2 heures

SANCY PARK au Mont-Dore

La **tour infernale** de 10 mètres de haut propose un toboggan, un mur d'escalade et un saut dans le vide, et le tout, en toute sécurité. Et si on découvrait ensemble le Disc Golf : voici un sport hybride qui reprend les règles du mini-golf,

mais se pratique avec un frisbee ! Une activité en plein air, pour petits et grands !

Corde Game au Capucin – Le Mont-Dore

Retrouvez-vous en équipe, en immersion totale dans la forêt du Capucin, reliés à une corde pour relever les défis de l'aventure ! Cohésion, réflexion et bonne humeur vous seront indispensables pour franchir les obstacles et progresser le long de ce parcours scénarisé et interactif. Différents niveaux adaptés à tous.

Tarifs : adulte 18€ / enfant 14€





Explor'Game du Capucin

Parc pédagogique de Saint-Nectaire

Venez découvrir myocastors, marmottes, lamas, alpagas, kangourous, chiens de prairies, rennes... côtoient les animaux de la ferme pour le plus grand bonheur des petits qui peuvent les approcher sans crainte. Un pass « Soigneur d'un jour » permet de participer aux soins avec l'équipe du parc.

À partir de 59€

Escape Games

La station de Super-Besse propose un escape game dans les **cabines du téléphérique de la Perdrix**. Une équipe de volcanologues craint l'arrivée d'une éruption imminente et a besoin de votre aide pour finaliser ses relevés. Embarquez dans les cabines et tentez d'éviter la catastrophe. Durée du jeu 45 min pour 1h d'activité au total. Accessible aux familles (déconseillé aux - 10 ans).

Tarif : 85€

Au Mont-Dore, ce sont 2 balades connectées originales et ludiques qui sont proposées avec l'Explor'Game® au Mont-Dore Aventures : 2 itinéraires avec des jeux, énigmes, défis et indices à trouver au cours de plusieurs étapes.

Découvrez l'histoire de **Mornac** – bandit notoire qui sévit dans le Sancy dans les années 1800 et, avec l'**échauffourée au Capucin**, découvrez les secrets des habitants des montagnes. Toutes 2 inspirées par la faune, la flore et les légendes du territoire !



Une architecture à couper le souffle



Thermes du Mont-Dore

Beauté romane

L'église de Saint-Nectaire est à juste titre considérée comme l'une des plus belles églises romanes d'Auvergne. Notre-Dame-du-Mont-Cornadore est célèbre pour ses trésors : ses chapitreaux historiés, le buste de Saint-Baudime et sa vierge en Majesté Notre-Dame-du-Mont Cornadore. Le petit + : Visites guidées et visites pédagogiques pour les enfants en juillet et août.

Ardeur médiévale

Dressée sur son piton volcanique, la forteresse médiévale de Murol domine depuis le XII^e siècle le village. Ce château fort est l'un des plus visités de la région Auvergne-Rhône-Alpes ! La pierre volcanique utilisée pour sa construction lui a permis de résister à bien des attaques. Le petit + : Des visites guidées en costume vous plongeront dans la vie quotidienne du châtelain.

Fierté Renaissance

Autrefois cité fortifiée, Besse, Petite Cité de Caractère®, a conservé ses ruelles étroites pavées, ses demeures en pierres de lave aux volets rouges, ses fontaines fleuries... Construite autour de sa richesse patrimoniale comme le beffroi ou la maison dite de la Reine Margot. Huit de ses bâtiments classés au titre des monuments historiques. Le petit + : Un circuit découverte est en place pour découvrir les caractéristiques architecturales et anecdotes historiques.

Splendeur byzantine

Le Mont-Dore, la station VIP du XIX^e siècle : palaces, thermes et villas luxueuses rythment les rues de la ville. George Sand, Honoré de Balzac, Marcel Proust ont adoré y séjourner. Les thermes, en pierre de lave, abritent un décor éclatant insoupçonné : mosaïques et fresques polychromes, charpente métallique à la Gustave Eiffel, ruines romaines, à visiter sans modération ! Le petit + : Des visites théâtralisées «Bains et potins» ont lieu d'avril à octobre.



Lac Chambon

BIEN-ÊTRE



Une brise de sérénité



Eveil des sens et chlorophylle

Le **sylvatorium**, véritable parcours d'éveil de vos sens dans la forêt du Capucin propose 5 spas forestiers, belvédères et espaces détente pour se ressourcer auprès des arbres. Concentrez-vous, lâchez prise et découvrez leurs bienfaits.

Vos cinq sens sont sollicités dans des spas dédiés, grandes baignoires en bois dans lesquelles on va se coucher ou s'asseoir, habillé(e)s pour profiter des essences, de la lumière, leur communication électromagnétique...

lemontdore.fr



Jouvence des profondeurs Forme et Spa du Mont-Dore

Le Mont-Dore, station thermale, doit sa réputation à ses 13 sources thermales. Emergeant à l'intérieur de l'établissement, à 1 050 m d'altitude, ces eaux thermales ont des vertus **adouçissantes** pour l'épiderme, et sont **les plus riches en silice de France**. Elles ont également des vertus **décontracturantes**. De nombreux soins d'hydrothérapie sont proposés, en plus d'un studio fitness où activités physiques ou aquatiques sont encadrées par un coach sportif.

www.chainethermale.fr/le-mont-dore/forme-et-spa

Inoubliable !

Envolée silencieuse : grimpez dans la nacelle d'une montgolfière et vivez une ascension extraordinaire : vous surplombez alors lacs, volcans et autres paysages féériques au lever du jour comme au coucher du soleil. C'est la promesse d'un moment de pure plénitude.
auvergne-montgolfiere.com



GASTRONOMIE DU TERROIR

Parfums d'estives jusque dans l'assiette !



LE SAINT-NECTAIRE

Fleuron de la gastronomie française !

Rond, tendre et généreux, le Saint-Nectaire est le fromage le plus emblématique du Sancy. C'est un fromage au lait cru à la saveur particulière et au bon goût de noisette qui gagna ses lettres de noblesse au XVII^e siècle, lorsqu'il fut introduit à la Cour du Roi Soleil.

Première AOP fermière au lait de vache en Europe, le Saint-Nectaire s'apprécie nature, en cube ou en canapés, à l'apéritif ou encore cuisiné grâce à de nombreuses recettes. A vous de choisir !

aop-saintnectaire.com



La Maison ROZIER : Retour historique vers la Belle Epoque

Vieille de plus d'un siècle et s'appuyant sur une architecture thermale unique, la maison Rozier, située au cœur de la Bourboule, fut un véritable palais de la gourmandise tout au long du XIX^{ème} siècle. Inscrite aux monuments historiques par ses mosaïques et ses papiers peints, sa restauration remarquable en 2020 a pour objectif de la remettre en l'état de sa construction initiale de 1920 à 1923.

NOUVEAU ! La Maison Rozier reprend vie avec les visites guidées. Les 5 AOP fromagères auvergnates au lait de vache : AOP Fourme d'Ambert, AOP Bleu d'Auvergne, AOP Saint-Nectaire Laitier et Fermier, AOP Cantal et AOP Salers trouvent dans cette demeure un écrin à leur image. La visite guidée permet de découvrir l'ancienne salle des thés dansants, le mobilier et la vaisselle d'époque.

[sancy.com](https://www.sancy.com)

Tarif adulte : 8€ / tarif enfant : 6€



Les autres délices gourmands :

- 1 spécialité montagnarde : la truffade
- 1 spécialité régionale : la potée auvergnate
- 1 spécialité gourmande : la brioche de tome fraîche (de Saint-Nectaire)
- 2 eaux minérales naturelles : Saint-Diéry et Mont-Dore
- Et bien d'autres douceurs du pays : bières artisanales, confitures, biscuits artisanaux, miels, tisanes et plantes sauvages.

CONTACTS & INFOS PRATIQUES

CONTACT PRESSE

Sophie Martins
06 73 67 19 03
presse@sancy.com

PHOTOTHEQUE / VIDEOTHEQUE

Photos disponibles sur <https://photo.sancy.com>
Vidéos et infographies disponibles
sur demande au Service Presse.

CONTACT PHOTOTHEQUE

Thomas Bernard
09 61 10 46 89

RÉSEAUX SOCIAUX

 massif.sancy

 otsancy

 massifdusancy

 otsancy

 massifdusancy