

15
JUN
15
SEPT.
2024

Horizons

"Arts-Nature" en Sancy



#18

DOSSIER
DE PRESSE

EXPOSITION D'ART AU CŒUR DE L'Auvergne

18ème édition . 10 œuvres . 10 sites naturels . 10 parcours

Du 15 juin au 15 septembre 2024

se déroulera la 18ème édition d'Horizons « Arts-Nature » en Sancy, organisée par l'Office du Tourisme du Massif du Sancy.

Horizons est né en 2007 de la volonté des acteurs du territoire de créer un évènement culturel, novateur & précurseur qui donne à voir le patrimoine naturel autrement.

Une manifestation unique en France, devenue une « Destination Arts & Nature » incontournable.

Le Massif du Sancy qui compte 20 communes, met à l'honneur son immense richesse naturelle. **Chaque été, les randonneurs croisent au détour des sentiers des œuvres contemporaines dans des sites exceptionnels.**

Cette exposition d'art à ciel ouvert offre aux centaines d'artistes des décors, des lieux d'expression uniques, dont l'atmosphère singulière,

grandiose, sauvage, stimule vivement l'imaginaire des **artistes issus du monde entier.**

Des milliers de visiteurs de tous horizons : curieux, randonneurs, amoureux de la nature ou de l'art, viennent parcourir les sentiers, débusquer **ces œuvres uniques conçues sur place** par des artistes jouant avec le paysage. Chacune des créations est une réponse spécifique à un site et ce dernier est magnifié par la présence de l'œuvre.

De l'art grandeur nature accessible 7j/7, à découvrir sur les chemins de campagne, au cœur de la forêt, au bord d'un ruisseau ou au sommet d'un puy.

Les œuvres proposées sont le fruit de la créativité des différents artistes sélectionnés : artistes plasticiens, céramiste, architectes, designer ou encore ébéniste.

AFFICHE ÉDITION 2024

Horizons
"Arts-Nature" en Sancy

15 JUIN > 15 SEPTEMBRE 2024
10 artistes . 10 œuvres . 10 lieux

Le Mont-Dore Besse/Supér Besse La Bourboule Chambon-sur-Lac Muret Saint-Nectaire Muret-le-Queire
Chestreix Pichende Saint-Dier Saint-Victor-la-Rivière Eglise-neuve-d'Entraigues Saint-Pierre-Colamine
Compans Espinchel Valbeix Le Vernet Sainte-Marguerite Montgretex Saint-Genès Champespe Le Godivelle

MASSIF SANCY
OFFICE DU TOURISME
La Région Auvergne-Rhône-Alpes
PUY-DÔME
N°10 DÉPARTEMENT
activités
de plein air
MASSIF SANCY
OFFICE DU TOURISME



15/06/2024
15/09/2024



10 œuvres
inédites



10 sites naturels
mis en valeur



2 artistes étrangers
Inde et Portugal



180 projets en
provenance d'artistes
de 20 pays



Plus de 200 000
visiteurs
attendus

Petit tour d'horizon des œuvres de l'édition 2024

Pour cette 18ème édition, les artistes nous offrent **protection et bienveillance** à travers leurs œuvres. Telles des **cocons**, les créations prennent la forme d'un nid gigantesque, d'un drosera monumental, refuge pour tous les êtres vivants, de maisons de poupée nous rappelant l'habitat idéal de notre enfance, d'une « aile » réconfortante, d'une cabane sur pilotis, sans oublier l'intimité d'une chambre noire dont les parois sont peintes à la lumière d'une forêt.

Les branches entrelacées, symbole d'unité et de croissance, sont également à l'honneur de cette édition avec une voûte semblable à de la dentelle ou encore une bouée de sauvetage tressée d'osier pour protéger la vie en son centre.

Les problématiques environnementales, les rapports de l'homme à la terre sont omniprésents avec des œuvres qui interpellent : un car-wash absurde en pleine forêt rappelant la complexe coexistence entre le naturel et l'artificiel dans nos sociétés, le retour à l'état primaire des paysages avec une cascade dont l'eau se transforme en lave, ou encore une spirale de roche volcanique évoquant la création de la Terre.

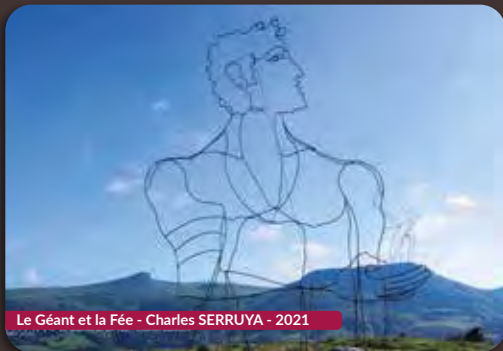
Une édition toujours aussi diversifiée, source d'émerveillement et qui favorise une connexion très personnelle avec la nature sancylienne.



ACCUEIL PRESSE
SUR MESURE

Les œuvres présentées sont pré-sélectionnées pour l'édition 2024 et sont sous réserve de modifications





Le Géant et la Fée - Charles SERRUYA - 2021



Lunar Trash - Olivier THOMAS - 2018



Orgue aux Abeilles - Sati MOUGARD - 2023



Bouillonnement - Aurélie BARBEY et Laura RUCCOLO - 2009



Flow line - Gilles BRUNI - 2007



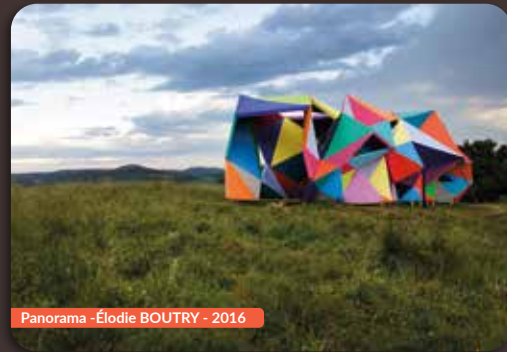
Lits d'eau - Joël THEPAULT - 2011



Entresort - Collectif A'PIL - 2020



Float - Piotr WESOLOWSKI - 2022



Panorama - Élodie BOUTRY - 2016

SANCY EXPLORER

Grâce à l'application mobile gratuite **SANCY EXPLORER**, les visiteurs ont accès à des infos sur les artistes et les coulisses du montage, tout en étant guidés jusqu'aux œuvres. À télécharger sur Apple Store et Play Store.



CONCOURS PHOTOS

Tout au long de l'évènement, les amoureux de la nature et les passionnés d'art, qu'ils soient visiteurs, randonneurs, amateurs de photographie ou professionnels, sont invités à participer au concours photos Horizons en postant sur les réseaux sociaux les plus beaux clichés de l'une des œuvres avec le hashtag :

[#concourshorizonssancy](#)



Stone 9 - Benjamin Langholz avec
Amthay Gonen - Horizons 2021

HORIZONS SANCY POUR LES ENFANTS !

Petits et grands sont invités à découvrir les œuvres en s'amusant ! Dans le **Tibou Mag**, disponible dans les offices de tourisme du Sancy (ou téléchargeable en pdf), retrouvez le carnet Little Horizons et ses jeux originaux autour des œuvres, des surprises et une récompense à la clé !

ÉCRIN TORIQUE

Alexia DEFLUFF &
Clément DOYEN

DUO D'ARTISTES PLASTICIENS
France

Une forme géométrique simple et ronde, réconfortante et intrigante. Elle nous suggère à la fois **un nid gigantesque** ou encore **une bouée de sauvetage...**

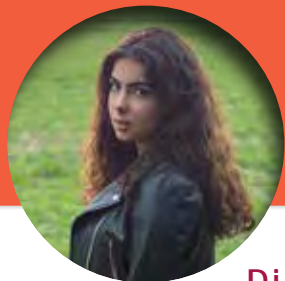
Entièrement composée de fines branches tressées entre elles, on pense tout de suite à la vannerie et au tressage en osier, mais l'échelle de l'objet interpelle. Entourant le tronc complètement, il nous empêche tout accès à celui-ci, telle **la matérialisation d'une aura protectrice et bienfaitrice**. En s'approchant, on réalise qu'une ouverture nous permet de rentrer à l'intérieur et de circuler tout autour de l'arbre. On est alors surpris de constater que l'ambiance y est tout autre. On se sent



enveloppé, en sécurité. Si on y croise quelqu'un, la rencontre prendra une tournure différente et plus intime qu'à l'extérieur.

Cet **ÉCRIN TORIQUE** est une fiction, la géométrie fictive d'un objet absurde qui servirait à protéger les arbres, telle une bouée de sauvetage permettant de venir en aide à cette nature déclinante et décimée.

Hauteur : 2 m / Diamètre : 5 m / Superficie totale : 25 m² / Acier et saule tressé



ÉCLOSION TELLURIQUE

Djulia FERNANDEZ

ARTISTE PLASTICIENNE

France



Le puy de Sancy est un lieu plein d'histoires. Des millénaires auparavant, des violences ont donné naissance à l'environnement que l'on connaît aujourd'hui. Au cœur de ce projet réside **une mise en lumière symbolique de ces tumultes**. La forme en spirale, inspirée de la structure atomique de la silice présente dans les roches volcaniques, devient le fil conducteur, exposant la complexité des phénomènes de **formation des volcans**.

ÉCLOSION TELLURIQUE est une **expérience immersive** sous la forme d'un parcours qui invite les visiteurs à pénétrer un univers symbole du passé.



La texture du matériau utilisé, **la pouzzolane**, et la lumière, deviennent les vecteurs d'une immersion totale, plongeant les participants dans un monde parallèle, le point de départ de tout ce qui nous entoure aujourd'hui. Cet espace dépeint la dévastation environnementale causée par les éruptions, contrastant avec la vie prolifique actuelle du Sancy.

Hauteur : 2,20 m / Longueur : 6,5 m / Roche pouzzolane, bois et métal



DROSERA

Lika **GUILLEMOT**

ARTISTE PLASTICIENNE

France

« Drosera je te bois, ne me mange pas ! »

L'installation **DROSERA** s'inspire de l'herbe insectivore homonyme qui signifie « couvert de rosée ». Mais au lieu de capturer les insectes pour les ingérer grâce à son mucilage collant, il s'agit ici de produire des **réserves d'eau précieuse** et d'abreuver les différentes espèces en présence.

Habituellement d'une taille de 10 à 20 cm, **DROSERA** est ici agrandie et apparaît telle une hutte, une ruche ou **un abri pour les vivants**. Ses couleurs s'inspirent



de la Drosera rotundifolia (espèce protégée), aux couleurs vives et brillantes.

DROSERA dans le Sancy propose un refuge pour les espèces en présence et invite au regard, au toucher et à expérimenter l'espace (ombre, eau, poésie).

Hauteur : 4 m / Diamètre : 4 m / Céramiques émaillées, osier, filets et fils crochetés

LA JEUNE FEMME ET LA MER



Charles HERROU

ARTISTE PLURIDISCIPLINAIRE

France

S'avançant sur l'eau, **LA JEUNE FEMME ET LA MER** est **une représentation suspendue d'un buron auvergnat** qui dévoile une légende du Massif du Sancy : "le saut de la pucelle". Cette légende raconte l'histoire d'une jeune bergère qui, pour échapper à un seigneur insistant, sauta de la falaise dominant le lac. Elle fut miraculeusement sauvée, mais sa tentative de réitérer l'exploit pour convaincre les villageois sceptiques lui fut fatale.

La morale de cette histoire enseigne que "l'amour de la vertu l'a préservée, l'orgueil la perdra".



LA JEUNE FEMME ET LA MER invite à réfléchir sur la morale de la légende, qui omet de condamner les agissements du seigneur. Le buron devient alors une réécriture de l'histoire, où les visiteurs découvrent la demeure de la bergère, préservée d'un destin tragique.

Hauteur : 4 m / Longueur : 12 m / Largeur : 3 m / Pin Douglas et tissu SPINNAKER



BLOSSOM GATEWAY

Shilpa JOGLEKAR

ARTISTE CÉRAMISTE

Inde

Une "porte" transcende son sens littéral d'entrée ou de sortie. Elle signifie **une transition**, un voyage symbolique entre des états ou des lieux, portant des significations profondes au-delà de son aspect physique.

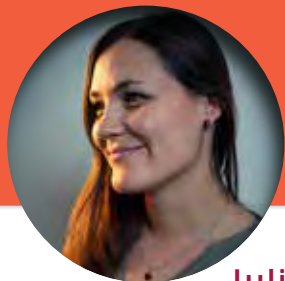
BLOSSOM GATEWAY est créée à l'aide de branches tressées de manière complexe, formant une voûte semblable à de la dentelle, ornée de bourgeons de grande taille.

Les branches entrelacées symbolisent l'unité, la croissance et l'interconnexion, tandis que les fleurs qui s'épanouissent représentent les moments fugaces mais magnifiques de la vie.



BLOSSOM GATEWAY vise à susciter un sentiment d'émerveillement en incitant à contempler l'**équilibre délicat** entre l'intervention humaine et la résilience de la nature.

Hauteur : 3 m / Longueur : 3 m / Largeur : 2,50 m / Bois et toile de parapluie



EN FAIRE UNE MONTAGNE !

Juliette MISÉRÉRE

ARTISTE PLASTICIENNE

France

Au pied de ce monticule de maisons de poupée, un rougeoiement est visible la nuit, comme un départ de feu. Le gargantuesque de cette montagne invoque l'image du géant du massif.

EN FAIRE UNE MONTAGNE est un **écho avec l'actualité de notre monde**. Des milliers de gens abandonnent ou perdent leurs foyers à cause des conflits ou des catastrophes climatiques. **La maison de poupée est une image d'un habitat idéal**, voire un archétype, qui laisse une empreinte dans la mémoire des adultes, un engramme. Par leur esthétique, choisie



pour leur portée symbolique dans la mémoire collective, ces maisons nous inspirent les **moments doux** de notre enfance. Leurs mises en situation dans cette installation symbolisent au contraire **la perte des repères, de sécurité et d'insouciance**.

Hauteur : 5 m / Longueur : 4 m / Largeur : 3 m / Bois et métal



GREEN WASHING

MURO ATELIER

COLLECTIF D'ARCHITECTES
France et Portugal

Lave-auto perdu au milieu d'une forêt de hêtres, **GREEN WASHING** est une installation artistique conçue à partir de matériaux réemployés, qui raisonne par **l'absurde**. Composée essentiellement de grillages assemblés à des roues de vélos, sur lesquels sont attachés des tissus réutilisés, cette proposition contraste vivement avec son environnement par sa forme et ses couleurs.

Avec ses 2 mètres de hauteur et son emprise de 10 m², elle invite à l'interaction des utilisateurs qui peuvent animer la hêtraie par ses rotations qui font danser les tissus colorés entre les arbres.

Le nom **GREEN WASHING** pointe, non sans une certaine ironie, cette **volonté contemporaine de se "nettoyer par la nature"**, souvent hypocrite et **trop utilisée à des fins commerciales**. L'idée est ici de changer la perception de cette pseudo-idéologie écologique tout



en créant un objet aux qualités spatiales et graphiques qui s'insère dans le paysage.

Alors que sa forme tend à rappeler un peu celle des arbres qui l'entourent, cette installation invite à **une réflexion sur la coexistence complexe entre le naturel et l'artificiel** dans notre monde moderne, et incite, par son improbabilité, à réévaluer nos comportements humains face à la nature.

Hauteur : 2 m / Longueur : 3 m / Largeur : 2 m / Jantes de vélos, grillage métallique, tissus colorés recyclés



HRAUNFOSS

TEAM FLEUR

COLLECTIF D'ARCHITECTES

France

Aujourd'hui éteints, **les volcans** étaient les sources du feu souterrain de l'Auvergne. C'est maintenant l'eau furieuse qui ressort des profondeurs de la Terre. Ruisselant dans les rivières et courant le long des roches volcaniques, l'eau a pris la place du magma.

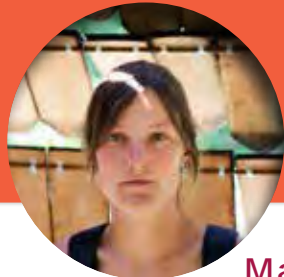
C'est la rencontre entre ces **forces de la nature** que les artistes souhaitent révéler. Pour cela, ils souhaitent rappeler l'état primaire de ce paysage à travers **une cascade de lave**.

HRAUNFOSS, de l'islandais, désigne ce phénomène volcanique.



C'est à travers **une installation lumineuse**, fonctionnant grâce à une alimentation hydroélectrique, qu'ils redonnent vie à l'histoire volcanique de la région. En colorant le liquide et en illuminant ses alentours, ils ravivent le feu de cette cascade et donnent l'impression que **l'eau se transforme en lave**.

Hauteur : 18 m / Longueur : 3 m / Bandes lumineuses néon



CARAPACE

Marie TOULOTTE

ARTISANE DU BOIS,
CONCEPTRICE, GRAPHISTE
France

CARAPACE se déploie tel **un oiseau bienveillant** abattant son aile pour offrir un refuge au visiteur. L'oeuvre fait écho aux **petits ou grands rapaces**, nichant ou de passage sur le Sancy, qui transcendent le paysage. Elle entre **en résonance avec la déesse Nekhbet**, dame de la vallée, représentée par une femme à tête de vautour étendant ses ailes protectrices sur la Haute-Égypte.

Sous son aile, un banc invite le visiteur à un temps de pause sur le parcours, au sentiment d'abandon, de réconfort. Le bois amène de la chaleur, une lumière qui contraste avec la minéralité et l'immensité du site.

Point de repère dans l'horizon, l'installation ajoute **une nouvelle dimension à l'espace à une échelle humaine**. Ce rapport au paysage



est la base d'une réflexion sur notre rapport au sauvage. De nombreuses menaces pèsent sur les rapaces d'apparence robuste, mais dont la survie est en vérité bien fragile. Les protéger et sauvegarder leurs espaces naturels est essentiel à l'équilibre des écosystèmes.

« *S'ils vivent et prospèrent, c'est que tout est dans l'ordre des choses.* »,
Paul Géroutet, ornithologue.

Hauteur : 3,35 m / Longueur : 6,75 m / Largeur : 4 m / Bois



L'IMPRESSION ET L'EMPREINTE

Odysseas YIANNIKOURIS

ARTISTE PLASTICIEN

France

Comme un conte, **L'IMPRESSION ET L'EMPREINTE** (d'une marche en forêt) est une médiation entre nos sens et notre environnement. **La magie d'une forêt, c'est inexplicable** et cette œuvre veut rendre palpable et tangible **la lumière des sous-bois auvergnats** : la mettre sous le nez du visiteur et qu'il la touche...

En utilisant le principe de la camera obscura, l'installation produit **un tableau peint avec la lumière** recueillie dans le paysage. C'est un geste impressionniste qui donne à voir, plus que l'image, la matière lumineuse et sensationnelle qui la compose.



Cette abstraction, cette image qui se recompose sur les tableaux de l'installation, veut être une pédagogie du regard désinhibé : celui qui prend le temps ; celui qui s'attarde sur les variations du climat, des ombres, des plantes, et de l'humidité ; celui qui, devant un moment commun et quotidien, se met à **voir un peu différemment**.

Hauteur : 3 m / Longueur : 10 m / Largeur : 3 m / Bois et toile de lin

CONTACT ÉVÈNEMENTIEL




Justine OULIÉ
06 79 44 73 75
j.oulie@sancy.com

ATTACHÉE DE PRESSE SANCY

Sophie MARTINS
06 73 67 19 03
s.martins@sancy.com

INFOS PUBLIC

horizons-sancy.com
Office de tourisme 04 73 65 20 21
sancy.com

Retrouvez-nous sur :  horizons.sancy  horizons_sancy  Horizons Arts-Nature en Sancy



MERCI À TOUS LES PARTENAIRES DE L'ÉVÈNEMENT HORIZONS



La Région
Auvergne-Rhône-Alpes

PUY-de-DOME
MON DÉPARTEMENT

activités
sociales
de l'énergie



Dossier de presse Horizons, édition 2024 - Conception : OT Sancy 63240 Le Mont-Dore - Crédits photos : Dimitri Lionel, Ludovic Combe, OT Sancy, Bernard Pauty, Pierre Soissons, Pixabay, Alexia Defluff, Clément Doyen, Djulia Fernandez, Lika Guillemot, Charles Herrou, Shilpa Joglekar, Juliette Miséré, Muro Atelier, Team Fleur, Marie Toulotte, Odysseas Yiannikouris - Imprimeur : Champagnac, 15000 Aurillac - Mars 2024

imprimé sur
du papier
100%
recyclé