

Dossier de presse
été 2025

MASSIF DU SANCY

Naturellement
ENCHANTEUR



MASSIF DU
SANCY



Auvergne France

ÉDITO

Le **Massif du Sancy**, c'est une bulle d'oxygène dans une nature volcanique grandiose et préservée. Ses vallées et ses plateaux à l'horizon infini, ses panoramas époustouflants, ses cascades enchanteresses, ses pépites patrimoniales, ses événements artistiques inspirants sont une invitation à la contemplation et à la découverte.

Lové au cœur du **Parc Régional des Volcans d'Auvergne**, le Massif du Sancy c'est un petit paradis de terres volcaniques et de ciel à perte de vue. Idéal pour des **vacances inoubliables**, remplies d'activités aussi inédites que vivifiantes, le Massif du Sancy comblera les passionnés de sensations fortes, de randonnées contemplatives, les accros du cyclo ou les amoureux du fromage le saint-nectaire !

SOMMAIRE

- 4-5 **PANORAMA DU MASSIF DU SANCY**
- 6-7 **Agenda** - Les rendez-vous à ne pas manquer
- 8-9 **Randonnées & volcans** - Naturellement volcaniques
- 10 **Patrimoine naturel** - Naturellement insolite
- 11 **Lacs, sources & cascades** - Naturellement rafraîchissants
- 12-13 **Activités en famille** - Naturellement sensationnelles
- 14-15 **Activités en famille** - Naturellement ludiques
- 16 **Architecture & histoire** - Naturellement illustre
- 17 **Bien-être** - Naturellement ressourçant
- 18 **Gastronomie du terroir** - Naturellement délicieuse
- 19 **Artisanat** - Naturellement original et durable
- 20 **CONTACTS & INFOS PRATIQUES**

Dossier de presse de l'Office de Tourisme du Sancy

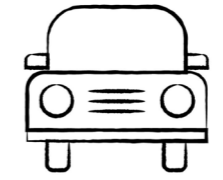
Édition : Été 2025
Rédaction : SERVICE PRESSE OT SANCY
Exécution graphique : Anne-Laure Chapelet - Cœur de graph
Impression : Champagnac
Crédits photos / iconos : OT Sancy, Pierre Soissons, Dimitri Lionel, Serge Faure, Sancy Outdoor Production, Charlotte Petit, Grotte de Jonas, Fontaines Pétrifiantes, Natacha Sibellas, Vincent Tiphine Vidéos.



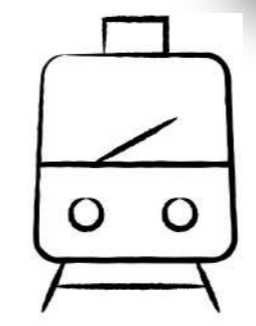
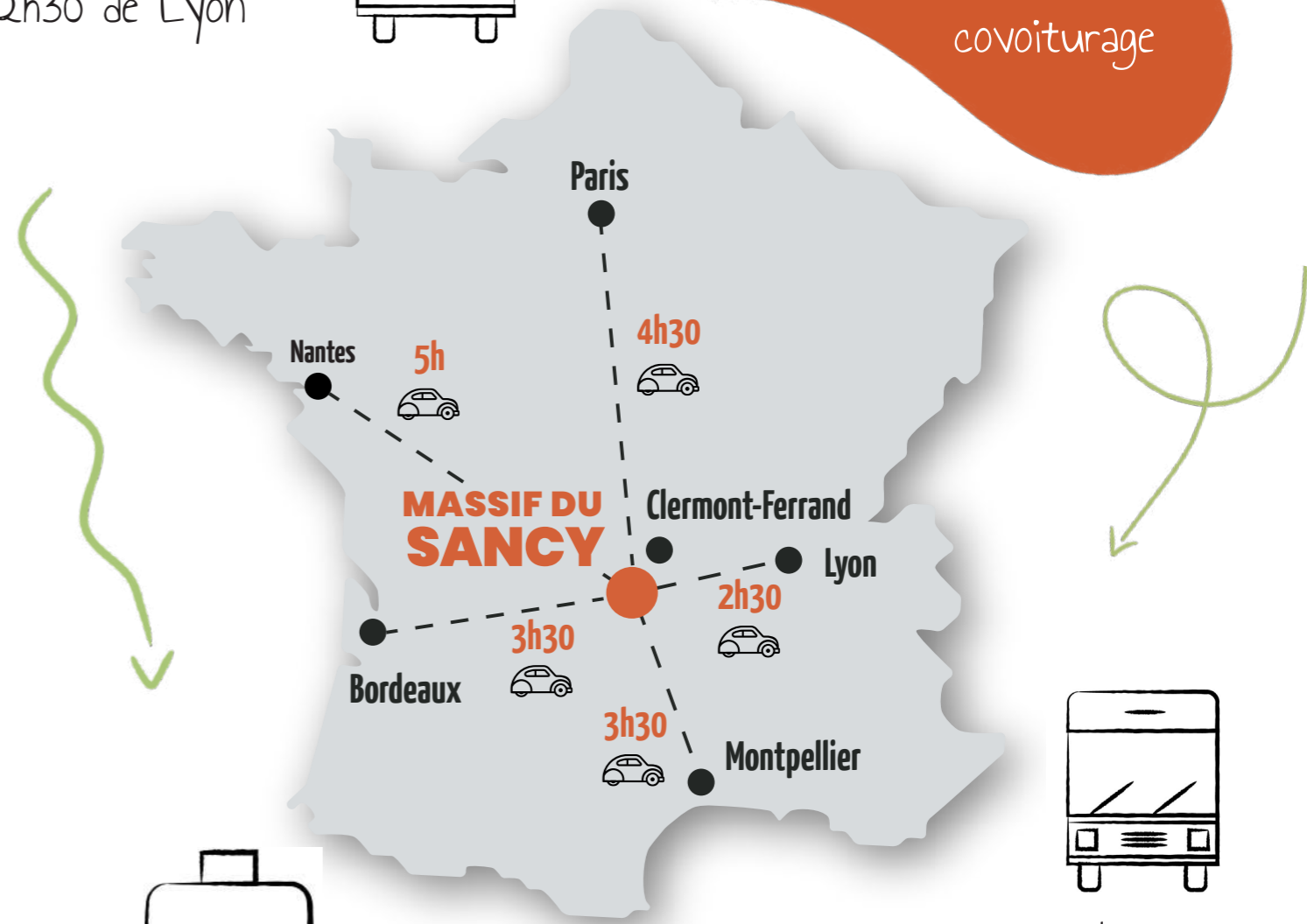
ACCESSIBILITÉ

Le Massif du Sancy, une destination FACILE D'ACCÈS.

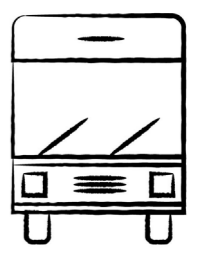
4h30 de Paris
3h30 de Bordeaux
2h30 de Lyon



Pensez au **covoiturage**



Train depuis Paris, Lyon vers Clermont-Ferrand

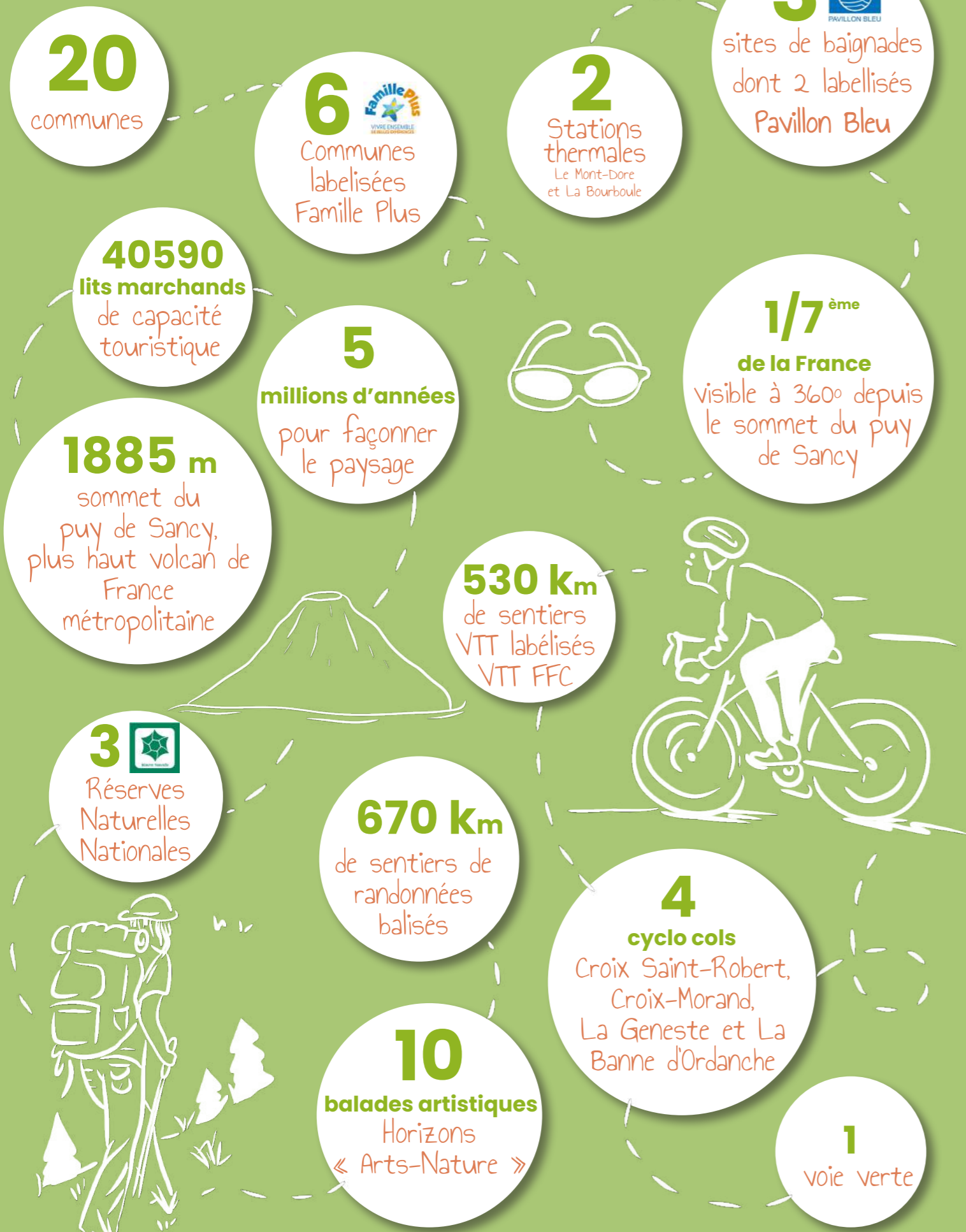


Bus depuis Clermont-Ferrand vers le Sancy.

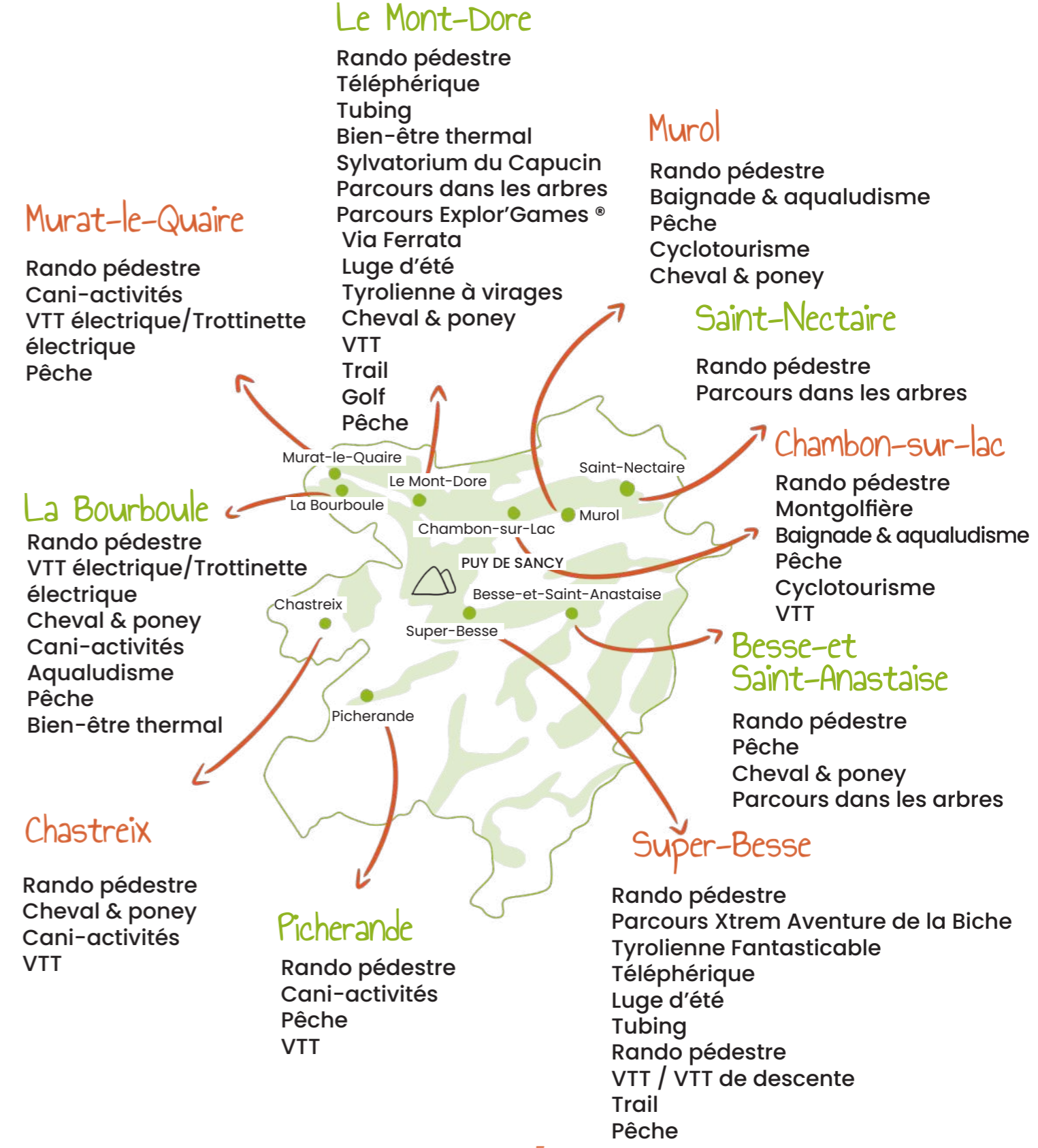


HALT Ô STOP : un dispositif de mobilité douce, solidaire et accessible à l'attention des auto-stoppeurs qui se déplacent dans le Massif du Sancy.

PANORAMA DU MASSIF DU SANCY...



UNE MULTITUDE D'ACTIVITÉS



Horizons « Arts-Nature » en Sancy

14 juin >
14 septembre
2025



Musée à ciel ouvert
Horizons « Arts-Nature » en Sancy

CARAPACE - MARIE TOULOTTE - HORIZONS 2024 - crédit photo DIMITRI LIONEL



10
SITES
NATURELS

10
ŒUVRES
MONUMENTALES

Horizons « Arts-Nature » en Sancy est une véritable célébration de la créativité et de la nature.

Le Massif du Sancy, marqué par son activité volcanique, possède un caractère unique. Horizons met en valeur cette singularité en installant des œuvres contemporaines et de grande envergure dans les paysages.

À chaque édition, les lieux d'implantation des œuvres sont renouvelés, permettant ainsi aux visiteurs de faire de nouvelles découvertes, tant artistiques que naturelles. Chaque artiste s'approprie un espace, lui offrant une nouvelle dimension esthétique. Galerie d'art à ciel ouvert, Horizons invite à la découverte lors de promenades qui mènent le visiteur au pied de chaque œuvre. Les passionnés d'art, ou amoureux de la nature, découvriront au bout du chemin, une pépite artistique, nichée dans un cadre naturel exceptionnel.

AGENDA



Foires traditionnelles
de Brion

De mai à octobre 2025 > COMPAINS

Les médiévales
de Murol

Mai 2025 > MUROL

Trophée des Grimpeurs
(course cycliste)

Mai 2025 > MASSIF DU SANCY

FestiFuni
les 125 ans du funiculaire
de La Bourboule

Mai 2025 > LA BOURBOULE

Festival Cinéma
Plein la Bobine

Juin 2025 > LA BOURBOULE

Super-Besse
Bike Festival

21-22 juin 2025 > SUPER-BESSE

Murol fait
sa révolution !

14 juillet 2025 > MUROL

Passage et arrivée
Tour de France

14 juillet 2025 > LE MONT-DORE

Mont-Dore
Retro Rockin'

Juillet 2025 > LE MONT-DORE

Trail
de la Perdrix

5-6 juillet 2025 > SUPER-BESSE

Foire nationale aux
vins et aux fromages

Juillet 2025 > BESSE-ET-SAINT-ANASTAISE

SAINT SIXTE
(Randonnée pédestre géante)

6 août 2025

La Transvolcanique
(Rando VTT)

Septembre 2025 > LE MONT-DORE

Trails du Sancy

Septembre 2025 > LE MONT-DORE

Triathlon
du lac Chambon

Septembre 2025 > CHAMBON-SUR-LAC

La Sancy Arc en Ciel
by Laurent Brochard

13-14 septembre > CHAMBON-SUR-LAC

Course en montagne
La Sancylienne

Septembre 2025 > CHAMBON-SUR-LAC

Course d'obstacles :
La Démente #5

19 octobre 2025 > SUPER-BESSE

Randonnées & volcans Naturellement VOLCANIQUES



MASSIF ADVENTIF

Né d'un volcanisme ancien (5 millions d'années), le Massif du Sancy a été façonné par la force des éléments. Sa physionomie ne le révèle pas au premier regard, mais il vous réserve une multitude de surprises : volcans érodés, falaises cisailées, cratères verdoyants ou remplis d'eau...

Niché au cœur du **parc naturel régional des Volcans d'Auvergne**, ce territoire abrite une faune et une flore riches et protégées.

RANDONNÉES PARMI LES VOLCANS

Le Sancy, c'est une multitude d'itinéraires de randonnées pour découvrir son volcanisme et la variété des paysages. Montez au sommet du plus emblématique, à pied ou en téléphérique depuis les stations du Mont-Dore et Super-Besse : le **puy de Sancy** ! Visible à des dizaines de kilomètres à la ronde, avec ses **1885 mètres d'altitude**, il est le plus haut volcan de France métropolitaine. Depuis son sommet, vous pourrez admirer **1/7 de la France** et dominerez de **magnifiques panoramas à 360°**.

PRATIQUE POUR RANDONNER FACILE !

Pour faire durer le plaisir avec une sortie randonnée de 3h reliant plusieurs puys, l'application mobile **Sancy Explorer** permet de randonner sans carte en toute sécurité !



L' incontournable !



Depuis le centre-ville du Mont Dore, il est possible d'accéder au salon du Capucin (accessible également en voiture ou par le **funiculaire du Capucin** qui date de 1898) puis de rejoindre le **pic du Capucin**. Curieux petit volcan ressemblant à un moine encapuchonné, culminant à 1319m, il offre une vue imprenable sur la vallée du Mont-Dore et le puy de Sancy.

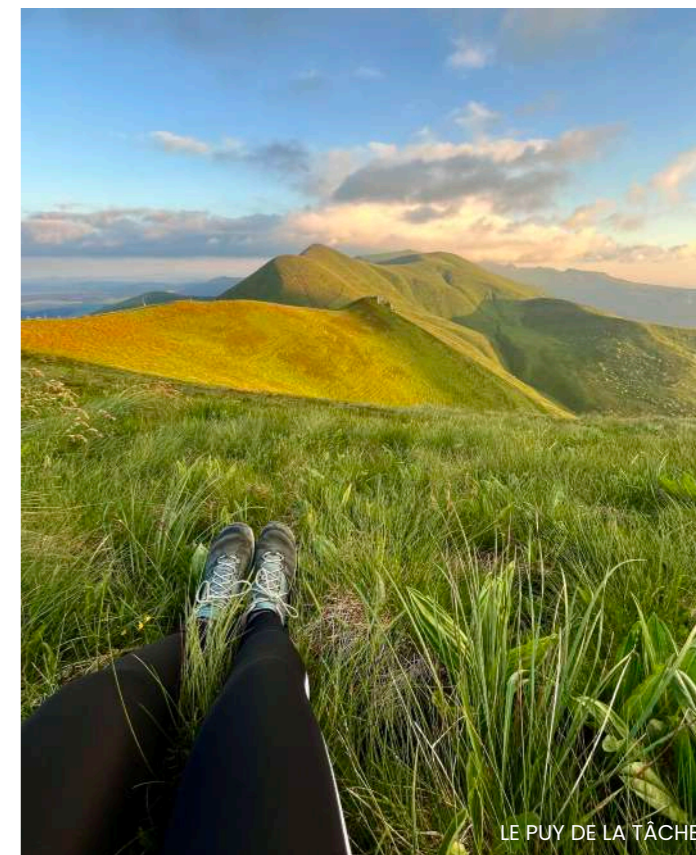
UNE NATURE HAUTEMENT PRÉSERVÉE



Le Massif du Sancy compte trois Réserves Naturelles Nationales qui ont pour rôle de protéger les milieux remarquables.

La réserve naturelle de Chastreix-Sancy est un véritable condensé de montagne auvergnate avec plus de 1000 plantes inventoriées et une faune principalement montagnarde, alors que **la réserve naturelle des Sagnes à La Godivelle** protège 143 ha de tourbières.

La réserve naturelle de Chaudefour est une des 3 vallées glaciaires du Massif du Sancy. Elle est réputée pour sa flore alpine et pour ses 2 dykes acérés (Dent de la Rancune et Crête du Coq). Elle constitue une des plus belles vallées en auge d'Auvergne.



LE PUY DE LA TÂCHE



..... LE CONSEIL DE L'ACCOMPAGNATEUR EN MOYENNE MONTAGNE :

Envie de partir en randonnée itinérante ? Les **GR®4** et **GR®30** sillonnent le Massif du Sancy !

La Boucle Sancy à parcourir en 2 à 6 jours est idéale pour découvrir des sites emblématiques comme le cirque glaciaire de la Fontaine Salée ou le château de Murol.

De plus, **4 aires de bivouac en accès libre, aménagées** et installées à proximité des circuits, permettent de dormir à la belle étoile.

Lacs, sources & cascades

Naturellement RAFRAÎCHISSANTS



Marie Léger, chargée de mission Patrimoine, pour Besse-et-Saint-Anastaise
« Un chaos de blocs rocheux, hérités du passé volcanique du site, se sont empilés telle une chaise. Elle prend le nom de chaise du diable, en lien avec une légende qui raconte que Dieu et le diable se sont opposés pour conquérir le cœur d'une jeune fille de Besse. Le diable ayant perdu, il s'est assis là et ses larmes ont rempli le cratère du lac Pavin ».

LAC PAVIN

Les sources ferrugineuses

Dans le Sancy, la nature offre des sources d'eau ferrugineuse. Ces eaux riches en fer se repèrent facilement grâce aux dépôts rouges qui se forment. **Au cœur de la vallée de Chaudefour**, les promeneurs peuvent facilement découvrir **la source Saint-Anne** et son eau au goût surprenant recommandée pour soigner les maladies de l'estomac.

LAC PAVIN : UN JOYAU NATUREL, AU CŒUR DE MASSIF DU SANCY

Le lac Pavin est un véritable trésor naturel qui attire les amoureux de la nature et de légendes. Formé il y a environ **6 000 ans à la suite d'une éruption volcanique, ce lac de cratère est le plus profond d'Auvergne**, (92 mètres de profondeur). Sa formation résulte de l'effondrement d'un cône volcanique, créant ainsi un bassin d'eau d'une beauté saisissante, entouré de forêts verdoyantes et de paysages pittoresques. Le lac Pavin est non seulement un site d'une grande richesse écologique, mais il est également le berceau de nombreux récits fantastiques.

LA GRANDE CASCADE : LA PLUS HAUTE CASCADE D'AUVERGNE

Situé au Mont-Dore, elle est la plus remarquable de toutes ! Elle enjambe d'anciennes coulées de lave **avant de chuter de 30 m de haut** le long d'orgues basaltiques. Entourée de forêts luxuriantes, elle crée un splendide tableau vivant.



Facile d'accès par un chemin en forêt (1h30 aller/retour – 225 m de dénivelé)



Patrimoine naturel
Naturellement
INSOLITE

GROTTE DE JONAS

Le petit secret

Le Massif du Sancy peut être surprenant ! Saint-Nectaire abrite 5 dolmens et menhirs, dont le dolmen de la Pineyre datant du néolithique et classé aux monuments historiques depuis 1923. Une petite balade pour leur rendre visite et faire un grand pas en arrière dans le temps.

CACHÉ DANS LE TUF VOLCANIQUE :

Jonas, le village dans la falaise

Creusée par la main de l'homme dans une falaise volcanique au Moyen-Âge, **la forteresse troglodyte de Jonas** se dresse comme la gardienne de la couze Pavin. Elle abrite en son sein **une magnifique chapelle du IX^e siècle** avec des fresques d'une rare beauté. Des visites libres ou animées sont proposées ainsi que deux escape games aux thématiques hors du temps.

COMPLÈTEMENT PERCHÉE, CETTE CHEMINÉE DES FÉES !

Seule dans la forêt, la cheminée des fées, également appelée « **demoiselle coiffée** » est imposante. C'est une curiosité naturelle telle que l'Auvergne en présente beaucoup. Lors d'éruptions volcaniques, une masse de lave a été projetée et elle est retombée sur un sol argileux. L'érosion a déblayé l'argile, sauf sous l'énorme bloc de basalte. Cette pierre se retrouve maintenant perchée !



CHEMINÉE-DES-FÉES

Activités familles Naturellement SENSATIONNELLES



SUPER COASTER

Jeux dans le vide, parcours acrobatiques, randonnées en tout genre pour découvrir les trésors naturels du territoire et s'imprégner des énergies que dégage la nature.

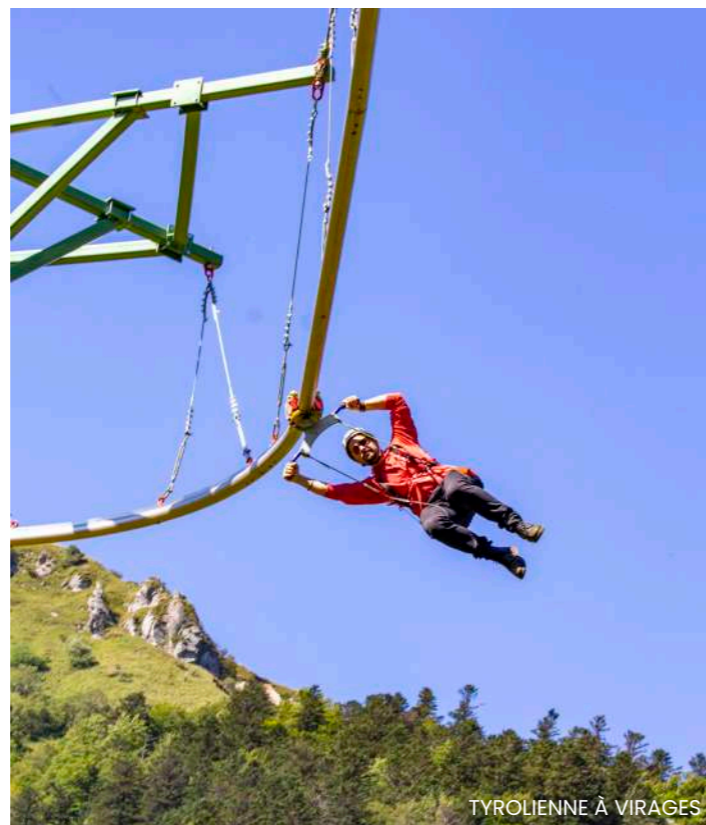
UN CHOIX VERTIGINEUX DE TYROLIENNES !



Direction Super-Besse pour découvrir sa **tyrolienne géante Fantasticable** qui offre une véritable sensation de vol à 45 m au-dessus du sol avec une vue impressionnante sur la station, tout au long des 1 600 m de descente (250 m de dénivelé !). La descente se fait tête la première pour un vol qui atteindra 120 km/h !

Tarif unique : 35.90€ montée en télésiège incluse

Au Mont-Dore, hissez-vous parmi les arbres, avec la **Tyrolienne à virages**. Vous vivrez une expérience unique le temps d'un parcours de 700 m de long. Survolez la Dordogne pour un itinéraire 100% nature en alternant virages à 360° autour des arbres et drops.



TYROLIENNE À VIRAGES

Unique et original, l'**Xtrem aventure de la Biche** propose 45 ateliers de 2 à 30 m de hauteur, en survol, dont 20 tyroliennes (de 30 à 295 m), 4 quick jumps, 10 ponts suspendus, des via ferrata... pour un dénivelé total de 200 m et au moins 3 heures de sensations.
Tarif unique : 30.60€

Au cœur des forêts du Mont-Dore et de Saint-Nectaire, accrochés à une ligne de vie, vous déambulerez d'arbre en arbre grâce aux diverses installations : tyroliennes, ponts de cordes, filets... **Plusieurs parcours accrobranches** sont proposés, allant du plus accessible pour les petits dès 3-5 ans, au traditionnel itinéraire noir pour les plus agiles.

Les **luges d'été** permettront de retrouver les sensations de glisse des dernières vacances aux sports d'hiver dans le Sancy. Après une ascension en douceur, la descente s'offre à vous avec virages relevés et tunnels. Le **Super Coaster** de Super-Besse : cette nouvelle luge sur rails en fait voir de toutes les couleurs : virages, ponts, cassures de pente et vitesse viendront rythmer cette folle descente ! 20 virages, 1300 mètres de descente, tunnels, chicanes, flânerie entre les sapins ou descente à toute vitesse, c'est vous qui pilotez !!
Tarif unique : 8€

Pour les plus téméraires, les descentes en **Deval'Kart** ou en **Fatscoot** viendront pimenter les vacances.

Au Mont-Dore et à Super-Besse, retrouvez les plaisirs de la glisse en été **avec les pistes de tubing**. Tourbillonnez, tournicotez et virevoltez dans tous les sens, laissez-vous glisser dans votre bouée !



++
Nombreux loueurs de VTT traditionnels, de descente et électriques sur le territoire et accompagnateurs en montagne diplômés VTT :
sancy.com

Avec 540 kilomètres de circuits balisés FFC pour la pratique du VTT traditionnel ou électrique, chacun peut découvrir le Sancy à son rythme, quel que soit son niveau. Les inconditionnels peuvent se lancer dans le Tour du Sancy, 120km en 3 à 4 jours à travers de somptueux paysages. Pour les plus casse-cous le **domaine Super VTT** de Super-Besse propose 9 pistes de DH qui couplent des virages relevés, des sauts et des passerelles.



PARCOURS FILETS

Profitez d'une escapade dans la forêt du domaine de Pertuyzat (entre Besse et Super-Besse) pour découvrir le **parcours filets des Petits Ducs**. Ce parc de jeux entre ciel et terre se compose de filets géants en hauteur, trampolines, passerelles, et plateformes d'observation. Vivez la forêt jusqu'à sa cime ! (point le plus haut à 10 mètres).
Tarif : 10€

Activités familles Naturellement LUDIQUES



CORDE GAME

Les vacances en famille, c'est créer des souvenirs ensemble, renforcer la complicité, profiter les uns des autres, grâce à des activités à partager ! Avec **6 stations labellisées Famille Plus**, le Sancy accorde une attention toute particulière à l'accueil des enfants et de leurs parents. Une montagne d'activités à ne pas manquer !



CORDE GAME AU CAPUCIN MONT-DORE AVENTURES

Retrouvez-vous en équipe, en immersion totale dans la forêt du Capucin, reliés à une corde pour relever les défis de l'aventure ! **Cohésion, réflexion et bonne humeur** vous seront indispensables pour franchir les obstacles et progresser le long de ce **parcours scénarisé et interactif**. Différents niveaux adaptés à tous.



PARC PÉDAGOGIQUE DE SAINT-NECTAIRE

Venez découvrir **myocastors, marmottes, lamas, alpagas, kangourous, chiens de prairies, rennes...** côtoient les animaux de la ferme pour le plus grand bonheur des petits, qui peuvent les approcher sans crainte. Un pass « Soigneur d'un jour » permet de s'immerger au milieu des animaux et de participer aux soins avec l'équipe du parc.



PARC PÉDAGOGIQUE

ESCAPE GAME

La station de Super-Besse propose un escape game dans les cabines du téléphérique de la Perdrix. Une équipe de volcanologues craint une éruption éminente et a besoin de votre aide pour finaliser ses relevés. Embarquez dans les cabines et tentez d'éviter la catastrophe.

Durée du jeu 45 min pour 1h d'activité au total. À partir de 59.90€ de 2 à 5 personnes.

Au Mont-Dore, ce sont 2 balades connectées originales et ludiques qui sont proposées avec l'Explor'Game® du Capucin : 2 itinéraires avec des jeux, énigmes, défis et indices à trouver au cours de plusieurs étapes. Découvrez l'histoire de Mornac – bandit notoire qui sévit dans le Sancy dans les années 1800, et avec l'échauffourée au Capucin, découvrez les secrets des habitants des montagnes. Toutes 2 inspirées par la faune, la flore et les légendes du territoire !



EXPLOR'GAMES

Architecture & histoire Naturellement ILLUSTRE

Le Massif du Sancy regorge d'une architecture riche en histoire allant de la période néolithique jusqu'aux années fastueuses de la Belle Époque.



CHÂTEAU DE MUROL



THERMES DU MONT-DORE

ÉCLAT ROMAN

L'église de **Saint-Nectaire Notre-Dame-du-Mont-Cornadore**, est reconnue comme l'une des perles de l'architecture romane en Auvergne. Ses trésors sont inestimables : chapiteaux richement sculptés, buste de Saint-Baudime et sa Vierge en Majesté attirent les regards. Visites guidées en juillet et août pour plonger dans cet univers sacré.

FIERTÉ DE LA RENAISSANCE

Besse, « Petite Cité de Caractère »



au charme indéniable, a conservé l'authenticité de ses ruelles pavées et de ses maisons en pierres de lave aux volets rouges. Autrefois fortifiée, elle abrite des pépites patrimoniales tels que le beffroi et la maison de la Reine Margot.

ÉCHO MÉDIÉVAL

Perchée sur son piton volcanique, la **forteresse médiévale de Murol** veille sur le village depuis le XIIe siècle. Ce château fort a su résister aux assauts du temps grâce à la robustesse de sa pierre volcanique. Visites animées vous transportant dans le quotidien des seigneurs d'antan.

CHARME DE LA BELLE ÉPOQUE

Le Mont-Dore, véritable bijou du XIXe siècle, s'anime de palaces, de thermes et de villas somptueuses. George Sand, Honoré de Balzac ou Marcel Proust ont succombé à son attrait. **Les Thermes, en pierre de lave, dévoilent un décor éblouissant** : mosaïques colorées, fresques éclatantes, vestiges romains et une charpente métallique inspirée par Gustave Eiffel.

FOCUS : les Virées du Sancy

Agnès BERTHET, guide conférencière des Virées du Sancy, incarne Charlotte de la Tronchette, curiste et comtesse anglaise désargentée : une joie et un naturel exubérant au service du patrimoine !

« Je mène des visites guidées, classiques et théâtralisées, dans le Sancy. J'en suis venue, après toutes ces années, à admirer et adorer le patrimoine de ces villes thermales, l'architecture si éclectique et imaginative et le foisonnement de vie, passée et présente, pendant la saison. J'ai tant appris que c'est un plaisir monumental de partager tout ça avec le plus de monde possible. »

Inoubliable !

Envolée silencieuse : grimpez dans la nacelle d'une montgolfière et vivez une ascension extraordinaire : vous surplombez alors lacs, volcans et autres paysages féériques au lever du jour comme au coucher du soleil. C'est la promesse d'un moment de pure plénitude.

ÉVACUER LES TENSIONS

Le **sylvatorium**, véritable parcours d'éveil de vos sens dans la forêt du Capucin, propose **5 spas forestiers, belvédères et espaces détente** pour se ressourcer auprès des arbres.

Concentrez-vous, lâchez prise et découvrez leurs bienfaits. Vos cinq sens sont sollicités dans des spas dédiés, **pour profiter des essences, de la lumière, leur communication électromagnétique...**

Accès libre.



ESPACE BIEN-ÊTRE DES GRANDS THERMES

Les Grands Thermes de La Bourboule proposent 2 nouvelles Expériences Sensorielles dans son Espace Premium rénové : bénéficiez des bienfaits de l'eau thermale de La Bourboule tout en vous relaxant dans un cadre doux et lumineux. La balnéothérapie thermale est une expérience unique : immunité renforcée, énergie retrouvée vous serez prêts à profiter pleinement du fabuleux paysage qu'offre La Bourboule et ses environs...

Bien-être Naturellement RESSOURÇANT

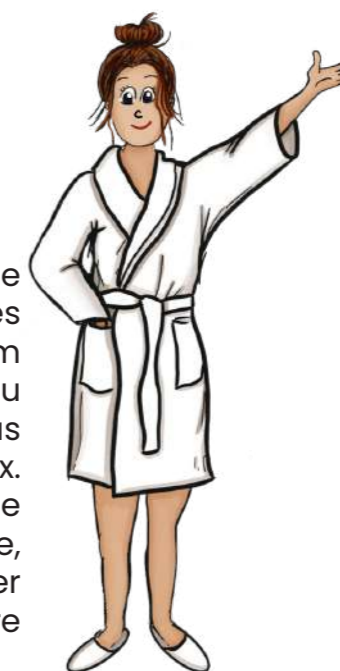


FORME ET SPA AUX THERMES DU MONT-DORE

Le Mont-Dore, station thermale, doit sa réputation à ses 13 sources thermales.

Emergeant à l'intérieur de l'établissement, à 1 050 m d'altitude, ces eaux thermales ont des vertus **adoucissantes** pour l'épiderme, et sont les **plus riches en silice de France**. Elles ont également des vertus **décontracturantes**.

De nombreux soins d'hydrothérapie sont proposés, en plus d'un studio fitness où activités physiques ou aquatiques sont encadrées par un coach sportif.



Gastronomie & terroir
Naturellement
DÉLICIEUSE



Dans le Massif du Sancy, les saveurs des estives s'invitent dans les assiettes.



Nouveau !

Le Massif du Sancy a aussi ses lentilles vertes ! Dans la ferme du Père Arcis, on cultive **la lentille verte du Sancy** sur les hauteurs de Saint-Nectaire, Nicolas Picot perpétue cette tradition familiale, 100 ans après son arrière-grand-père Baptiste. De plus, ces lentilles produites dans le Sancy sont marquées « Caractère Sancy ». Ce marquage déjà visible sur d'autres produits, valorise le savoir-faire unique et l'attachement au territoire de nos producteurs.

LE SAINT-NECTAIRE - Trésor de la gastronomie française ! Rond, tendre et généreux, le saint-nectaire est bien plus qu'un simple fromage : c'est l'emblème du Sancy, façonné sur son terroir volcanique. Confectionné avec du lait cru par des producteurs passionnés, sa pâte souple et fondante aux notes délicates de noisette, offre une palette de saveurs qui ravira les amateurs de fromage. Ce fromage gourmand a réussi à séduire les palais des gourmets au XVII^e siècle, lors de son entrée à la cour du Roi Soleil. En tant que première AOP fermière au lait de vache en Europe, le saint-nectaire se déguste sous mille et une formes : nature, en cubes, en canapés pour l'apéritif, ou encore sublimé dans des recettes savoureuses.

Restaurant Les Fées Mères

La Bourboule : Thomas Perron - Toque d'Auvergne

Ici, le chef met en valeur le fait maison en associant savoir-faire gastronomique et recettes de grand-mères :

« Avec Laura, en 2024, nous avons choisi de nous établir à La Bourboule, dans un cadre chaleureux et intimiste. Les plats s'adaptent aux récoltes et aux trésors du terroir. Nous cultivons nos propres légumes dans notre jardin et avons des poules pour nos œufs. Nous sommes engagés dans une démarche éco-responsable, en collaborant avec des fournisseurs locaux pour garantir fraîcheur et satisfaction à nos clients. Nos menus suivent le rythme de la nature et du marché, ce qui rend certaines de nos offres de plats éphémères »

Dans le Massif du Sancy, nos artisans cultivent des valeurs éthiques et éco-responsables.

FONTAINES PÉTRIFIANTES

Visiter **les Fontaines Pétrifiantes de Saint-Nectaire**, c'est plonger dans un univers où l'art et la nature se rencontrent ! Après l'exploration des sources volcaniques, le visiteur découvre les ateliers où il peut observer et apprécier la beauté des détails de chaque création. Quant à la fontaine pétrifiante, spectaculaire cascade de 14 mètres, elle révèle l'ingéniosité humaine dans l'utilisation artistique du calcaire. **Cet Art de la pétrification est un savoir-faire ancestral unique au monde** transmis de génération en génération depuis sept siècles, alliant tradition et innovation. Il a permis à l'entreprise d'obtenir le prestigieux label d'Entreprise du Patrimoine Vivant.



LE SCHUSS



Victor Esposito - Artisan coutelier

Depuis 27 ans, des couteaux de poche alliant tradition auvergnate, caractère et authenticité sont conçus et fabriqués dans la Coutellerie du Massif.

Toujours en quête de nouveaux concepts, Victor Esposito s'interroge sur le devenir des skis alpins usagés et obsolètes. Il se lance dans une toute nouvelle aventure confectionner un nouveau modèle : Le Schuss® en utilisant d'anciens skis :

« 1 paire de skis permet de fabriquer 1 à 4 couteaux. Chaque modèle est unique. En transformant les skis en couteaux sur le principe du upcycling, nous soutenons une économie circulaire qui consiste à créer du neuf avec du vieux, sans transformer ou déconstruire la matière première »

Artisanat
Naturellement
**ORIGINAL
ET DURABLE**



FONTAINES PÉTRIFIANTES

Contacts & Infos Pratiques

CONTACT PRESSE

Sophie Martins
06 73 67 19 03
presse@sancy.com

PHOTOTHÈQUE / VIDEOTHÈQUE

Photos disponibles sur <https://photo.sancy.com>
Vidéos et infographies disponibles sur demande
au Service Presse.

CONTACT PHOTOTHÈQUE

Thomas Bernard
09 61 10 46 89
photo@sancy.com

COORDONNÉES LECTEURS

sancy.com

RÉSEAUX SOCIAUX



@massif.sancy



@otsancy



@massifdusancy



@otsancy

