




Horizons
"Arts-Nature" en Sancy

20 27
JUN > SEPT.
2026



ÉDITION
SPÉCIALE

20 ans
de créations
monumentales

> DOSSIER
DE PRESSE

2006-2026

20 ans d'art À CIEL OUVERT

Horizons "Arts-Nature" en Sancy

vous invite à créer,
partager et
célébrer la nature.



En 2026, Horizons « Arts-Nature en Sancy » souffle ses 20 bougies et transforme une nouvelle fois le massif du Sancy en terrain de création artistique.

Pour célébrer cet anniversaire et en complément des 10 oeuvres de l'édition 2026, **UNE ONZIÈME ŒUVRE PARTICIPATIVE** sera réalisée par des centaines de participants, artistes d'un jour. Faite de matériaux naturels, elle portera les traces humaines et les messages laissés par chacun, incarnant coopération, écologie et lien sensible entre l'humain et la nature.

Autour d'elle, un grand week-end festif mêlera animations, concerts et pique-nique géant.



Dans le prolongement de cette expérience, l'Orangerie du Sénat à Paris accueillera l'exposition « **Horizons Arts-Nature en Sancy – 20 ans de créations monumentales** » du 31 juillet au 11 août 2026 (entrée gratuite tous les jours).

Deux décennies d'installations éphémères seront mises en lumière grâce aux photographies et à une scénographie inédite imaginée par les étudiants de la formation clermontoise "Métiers des arts et du Design", mention scénographie.

En 2026, Horizons réaffirme sa vocation : faire de l'art un pont entre nature, émotions et humanité.

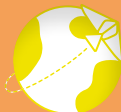


20/06/2026
27/09/2026

10
œuvres
inédites

+ 1 oeuvre
participative

10
sites naturels
sublimés



280 candidatures en
provenance d'artistes
de 36 pays

27

Prolongation
exceptionnelle
en 2026



des artistes venus de France,
Belgique, Roumanie
et Pologne



+ de 200 000
visiteurs
attendus

Les oeuvres présentées sont pré-sélectionnées pour l'édition 2026 et sont sous réserve de modifications.

Carapace - Marie Toulotte - Horizons 2024

ACCUEIL
PRESSE
SUR MESURE



20 ans
Horizons
"Arts-Nature" en Sancy

20 JUIN > 27 SEPTEMBRE 2026
10 artistes • 10 œuvres • 10 lieux

Le Mont-Dore Besse/Super-Besse La Bourboule Chambon-sur-Lac Murat Saint-Nectaire Murat-le-Quaire
Chastreix Picherande Saint-Dier Saint-Victor-la-Rivière Edliseigneuve-d'Entraigues Saint-Pierre-Colamine
Compains Espinichel Valbelex Le Vernet-Sainte-Marguerite Montgreleix Saint-Genès-Champespe La Godivelle

La Région Auvergne-Rhône-Alpes
PUY-DÔME
act'arts
SANCY

UNE SENTINELLE



Olivier THOMAS
ARTISTE PLASTICIEN
France

Dressée face aux reliefs du Sancy, cette figure monumentale d'environ 4 m de haut, enveloppée d'un impressionnant manteau sombre et organique, s'impose comme **une présence à la fois archaïque et futuriste.**

Ses formes rondes, simples, presque totémiques, renvoient à une humanité essentielle : un corps protecteur, massif, ancré. Le volume entier, d'une sobriété primitive, semble hésiter entre statue, vêtement, coquille, refuge. **C'est un repère sur l'horizon, un abri, un être-sentinelle, une vigie qui veille silencieusement sur le paysage.** Entre berger surveillant son troupeau, figure maternelle, ermite ou samouraï égaré s'étant trompé de mont, la sculpture incarne une surveillance bienveillante, un esprit tutélaire ancré dans l'imaginaire montagnard.

Techniquement, la sculpture se propose comme **un objet paradoxal** : massif mais souple, ancien mais fabriqué aujourd'hui, immobile mais chargé de mouvement. En s'approchant, on découvre une ouverture discrète qui permet **d'entrer dans le volume, comme si l'on pénétrait dans la carapace d'un être silencieux.**

Architecte diplômé en France et en Allemagne, il a exercé à Paris pendant une dizaine d'années. À partir de 2002, il se consacre au spectacle vivant en tant que scénographe, mais aussi auteur et musicien, notamment avec sa compagnie « Le bruit des nuages », avec laquelle il développe des formes scéniques hybrides mêlant fiction et arts plastiques. Depuis 2017, au travers de scénographies outdoor ou d'installations monumentales qu'il réalise in situ, il opère un doux glissement vers les arts plastiques, de l'intérieur et les boîtes noires vers l'extérieur, le plein air et la nature.



*Hauteur : 4 m / Largeur : 2 m
Bois, chambre à air de camion recyclée,
aluminium*



Wilfried DE COCK
SCULPTEUR
Belgique

LE GÉANT DU SOUFFLE

Sculpteur belge, Wilfried De Cock crée des œuvres monumentales qui explorent le lien entre l'humain et la nature. À travers des figures ajourées intégrées au paysage, il compose des espaces de respiration et de contemplation. Le vent, la lumière et le vivant circulent librement à travers ses sculptures, invitant le public à ralentir, s'asseoir et ressentir que l'humain et la nature partagent un même souffle.



Inspiré de la légende du « Bon Géant qui aimait les fleurs », **LE GÉANT DU SOUFFLE** est une sculpture ajourée, composée de **milliers de fleurs fabriquées en acier corten**.

Le colosse s'agenouille face au paysage. Ses mains ouvertes accueillent les visiteurs. **On peut s'y asseoir, respirer les parfums, sentir le vent...**

Le Géant laisse passer l'air, la lumière, la vie. L'herbe et les fleurs poussent librement, rien n'est écrasé.

Une œuvre qui écoute, sans dominer, un souffle, un silence partagé. Et les gens peuvent sentir que la nature et l'humain ne font qu'un seul souffle.

*Hauteur : 2,5 m / Largeur : 1,5 m
Acier corten et bois*

LE REPOS

L'installation **LE REPOS** se présente comme une apparition inattendue, celle d'un géant allongé contre le buron, oscillant entre rêve et réalité.

L'artiste met en scène **un jeune buronnier, inspiré d'une peinture d'Amalia Lindegren**, artiste suédoise du XIX^e siècle, représenté à une échelle monumentale. Allongé après une journée de travail, la tête posée sur un tabouret de traite où repose un seau à lait, il apparaît comme un géant endormi veillant sur la montagne.

Cette figure incarne la mémoire des buronniers, rend **hommage à la rudesse de leur labeur et souligne le rôle protecteur du buron dans le paysage du Sancy**.

Sa présence, à la fois humble et imposante, transforme l'architecture en refuge accueillant et réactive la mémoire du lieu. Le spectateur est invité à **percevoir le paysage à travers le regard de cette figure endormie, à ressentir la vie et le travail qui l'ont façonnée**.

*Longueur : 3,5 m / Hauteur : 1,6 m
Bois, papier recyclé, vernis écologique*

Nora SIMON développe depuis plusieurs années une pratique centrée sur le collage et l'installation in situ, explorant le détournement d'images issues de l'histoire de la peinture. Avec ses installations où l'image se déploie à échelle monumentale, l'artiste fait dialoguer le passé et le présent et invite le public à reconsidérer son environnement par une approche poétique et accessible. Pour l'artiste, sortir les œuvres des musées est un geste démocratique : la mémoire artistique circule ainsi au cœur des lieux du quotidien, dans la ville comme en pleine nature.



Nora SIMON
ARTISTE PLASTICIENNE
France





PAYSAGE RESPIRANT

Artiste visuelle et conceptuelle originaire de Transylvanie, spécialisée dans l'art environnemental et les installations in situ, Réka Szabo est diplômée en Arts Plastiques et titulaire d'un master en Design et Communication visuelle. Elle a participé à de nombreux événements artistiques, résidences et festivals internationaux. Son travail explore la relation profonde et complexe entre la nature et l'existence humaine, en soulignant leur lien intime et indissociable.

Réka SZABO

ARTISTE ENVIRONNEMENTALE

Roumanie



PAYSAGE RESPIRANT célèbre le caractère vivant du paysage volcanique du massif du Sancy, en prenant **la forme d'un poumon stylisé**.

Les écailles légères en contreplaqué sont fixées à une structure en fer soudé. Mises en mouvement par le vent, **elles s'ouvrent et se referment comme si l'installation respirait**.

Le poumon est composé de deux formes organiques semi-circulaires dont les faces intérieures restent ouvertes pour laisser passer le vent. L'ensemble de la structure est fixé à un cadre en bois.

L'installation produit un mouvement semblable à une respiration et utilise les forces immatérielles de la nature, comme le vent, en tant que force sculpturale et cherche à les rendre visibles.

*Hauteur : 4 m / Largeur : 3 m / Longueur : 5 m
Bois et métal*

AQUILA SERTA

AQUILA SERTA est une œuvre monumentale : **au centre de cette immense serre de rapace, l'humain paraît tout petit.**

Avec cette serre, l'artiste symbolise **la présence et l'importance des rapaces dans le massif du Sancy.**

L'œuvre exprime aussi la volonté de mettre au premier plan le vivant, à travers les matériaux que l'artiste affectionne : le liège et le bois massif. Elle permet de créer **des expériences de nature singulières avec du vivant inaccessible et passionnant.**

*Hauteur : 3,6 m / Longueur : 4,4 m
Largeur : 3,5 m
Bois et liège noir*

Jérémy Labarre est un créateur passionné, ses projets sont le fruit d'une réflexion profonde sur notre relation avec le vivant. Il a étudié pendant 6 ans l'ébénisterie et a formé des adultes en reconversion professionnelle pendant 2 ans au Lycée des Métiers d'Art de Saint-Quentin. À travers ses œuvres, il propose une vision moderne de l'artisanat, où chaque création est le reflet de sa philosophie éthique. Il traite chaque pièce avec un soin méticuleux, assurant une harmonie entre le design et la nature. Créer du lien, partager son amour de l'ébénisterie, du vivant et son sens du beau sont sa façon de vivre.



Jérémy LABARRE
ARTISTE ÉBÉNISTE DESIGNER
France





G'DAL & WINOXSCULPT

ARTISANS D'ART

France

À LA DÉRIVE

4 mains pour une mise en plis permanente... Quand un artisan du papier et un maître de l'incox se rencontrent, "ça ne fait pas un pli" mais... plein ! Ils se mettent alors à conjuguer leurs savoir-faire de la sculpture polygonale. En premier, G'dal (Gilles GABRY) façonne ligne par ligne la posture de son sujet grâce à la modélisation 3D. En quête permanente "d'un moins qui pourrait donner un plus", son défi est de trouver de la fluidité et de la simplicité malgré la "contrainte des facettes". Une fois l'ébauche en papier réalisée, c'est au tour de Sébastien Fargueta (Winoxsculpt) d'adapter les plans à la particularité du métal et de réfléchir aux contraintes de la dimension que le duo souhaite obtenir. Dans ses mains, l'idée devient inoxydable. Pour finir, G'dal retravaille sur l'incox pour élaborer les éléments décoratifs prévus à la conception originale.



Cette sculpture visible à 360° cherche à exprimer **une tendre poésie et en même temps une réflexion sur l'évolution de notre planète**. L'œuvre représente une mère ours polaire et son ourson comme perdus sur un morceau de banquise ayant dérivé jusque dans le massif de Sancy à cause de la débâcle climatique.

L'effet d'étonnement et l'improbabilité de l'œuvre peuvent tout à la fois provoquer chez chacun d'entre nous une vision tendre et poétique du sujet mais aussi **un questionnement sur un phénomène qui devrait "normalement" être impossible : "Que font-ils là ?"**

Comme une image du bouleversement des migrations "forcées" quand "le Vivant" se demande... **"Mais où survivre ?"**

Hauteur : 4 m / Diamètre : 2 m
Inox

L'ÉTREINTE

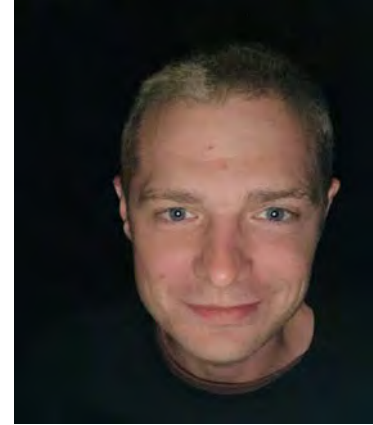
Réalisée à partir de troncs de chêne morts, **L'ÉTREINTE** est une sculpture monumentale donnant l'illusion d'un arbre féérique composé de **plusieurs troncs enroulés les uns autour des autres jusqu'à former un nœud vivant**.

Ces troncs qui s'enlacent incarnent la solidarité du vivant, **ces liens invisibles qui unissent les espèces végétales, ces réseaux d'entraide et de communication qui structurent la flore**.

Les troncs semblent à la fois se soutenir et se protéger. L'étreinte qu'ils forment renvoie autant à **la cohésion du vivant qu'aux liens invisibles qui unissent les êtres au sein d'un écosystème**.

Hauteur : 6 m / Largeur : 3 m / Bois

Antoine Janot, diplômé en audiovisuel et en master cinéma à La Sorbonne, crée courts-métrages, peintures et œuvres in-situ. Présenté en festivals, à la télé et dans des expositions à Paris, Londres ou Séoul, son travail s'inscrit entre engagement et poésie. En 2023, il crée "La cabane aux miroirs" pour Horizons Sancy, puis approfondit sa pratique du land-art les années suivantes avec "Loge de Vigne", "Destins croisés" et "Le Nid", série monumentale entre France et Belgique. Il est également photographe et écrivain, auteur de plusieurs romans et recueils de poésie.



Antoine JANOT
ARTISTE PLURIDISCIPLINAIRE
France





Rodolfo LIPRANDI
ARTISTE ENVIRONNEMENTAL
France

LES GARDIENS DU SANCY

Originaire du Frioul-Vénétie Julienne et formé à la sculpture à Gorizia, Bologne et Varsovie, Rodolfo Liprandi conçoit des œuvres environnementales in situ inscrites dans une relation étroite avec le milieu naturel. Travaillant avec des matériaux trouvés sur place, il réalise des installations éphémères qui mettent en valeur la biodiversité et la faune locale. Actif au sein de résidences artistiques internationales, il codirige « Aeson Atlas » et collabore à des projets de conservation afin de promouvoir la sensibilisation écologique.

LES GARDIENS DU SANCY se composent de deux grands mouflons réalisés à partir de branches naturelles **assemblées exclusivement à l'aide de vis, sans recours à la colle ni à des matériaux synthétiques.**

Les deux figures - l'une en position d'observation, l'autre en mouvement - évoquent la présence silencieuse des mouflons qui habitent le massif du Sancy. **Les sculptures émergent du paysage par un mimétisme poétique et un fort sentiment d'appartenance à l'environnement.** Les branches entrelacées génèrent une texture vibrante qui rappelle la vitalité du monde animal.

L'objectif est de valoriser le patrimoine naturel local, en mettant en lumière la relation entre les animaux, l'environnement et la perception du paysage. Elle invite le visiteur à reconnaître et apprécier leur présence silencieuse, ainsi qu'à observer attentivement le contexte naturel.



*Hauteur : 3 m / Longueur : 4 m
Branches naturelles*

LOUP

LOUP est une œuvre inspirée par la légende locale du « Loup de Courlande ».

La légende du Loup de Courlande raconte comment Tiennette, enfant des montagnes, fit face au loup d'or qui hantait les forêts d'Auvergne. **Par la ruse plutôt que par la violence, elle scella un pacte silencieux entre les hommes et la forêt, laissant aux montagnes le souvenir d'une paix fragile et précieuse.**

Ce loup géant, qui hurle au sommet d'un puy et dans les vastes pâtures, joue sur les proportions et l'échelle. Voir un loup au loin puis s'en rapprocher... **Pour découvrir sa taille une fois à ses côtés.**

*Hauteur : 4 m
Bois (pin Douglas) et racines de vigne*

Artiste franco-américain, ingénieur en art et artisan qualifié, diplômé aux multiples compétences, Matthew Burton va de la confection textile au bâtiment en passant par la réalisation artistique. Il aime créer du lien entre les œuvres et les lieux, en représentant la faune et la flore locales, en faisant participer le public avec des ateliers ou en utilisant les matériaux sur place. Il aime trouver de nouveaux process et techniques pour créer des œuvres originales. "L'art, c'est se donner, partager, surprendre, être au-delà de ce que l'autre attend."



Matthew BURTON
ARTISTE PLURIDISCIPLINAIRE
France





**Acelya TOKER &
Maud DUBRAY**

ÉTUDIANTES MÉTIERS D'ART
ET DU DESIGN - France

L'OFFRANDE

Étudiantes en avant-dernière année de DN MADE (diplôme national des métiers d'arts et du design) événementiel mention scénographie événementielle, Acelya TOKER et Maud DUBRAY ont décidé de candidater pour le concours Horizons « Arts-Nature » en Sancy, dans le cadre de leur enseignement en « Outils d'expression ». Ce concours représente pour elles une expérience unique, leur permettant d'évoluer et d'acquérir de nombreuses compétences tant sur le plan personnel que professionnel.



L'OFFRANDE met en scène des fleurs géantes comme un hommage au « Bon Géant qui aimait les fleurs », figure bienveillante du conte.

À travers un changement d'échelle inspiré de son regard émerveillé sur le monde, l'installation transforme l'espace en **un paysage poétique où chaque fleur devient un monument délicat**. Elle invite à redécouvrir la douceur, la grandeur et l'imaginaire du vivant, tout en célébrant la sensibilité du géant qui voyait la beauté partout.

L'installation crée **un effet sensoriel chaleureux**. Les fleurs géantes en madriers offrent une présence sculpturale dont le grain du bois capte la lumière. L'odeur naturelle du matériau évoque la forêt. Au toucher, les surfaces texturées invitent à l'exploration. Le vent ou les déplacements font naître de légers craquements. **Ces sensations plongent le visiteur dans un paysage floral monumental, vivant et apaisant.**

*3 fleurs de 8, 5 et 2 mètres de diamètre
Bois*



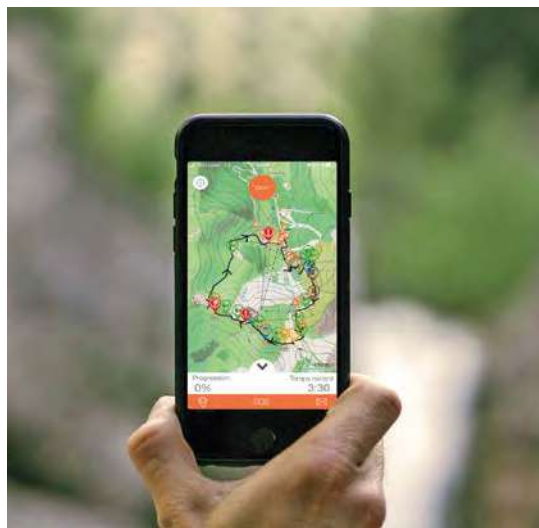
HORIZONS SANCY POUR LES ENFANTS !



Petits et grands sont invités à découvrir les œuvres en s'amusant ! Sur la carte d'implantation des œuvres, disponible dans les offices de tourisme du Sancy, retrouvez « **Little Horizons** » et ses jeux originaux autour des œuvres, des surprises et une récompense à la clé !



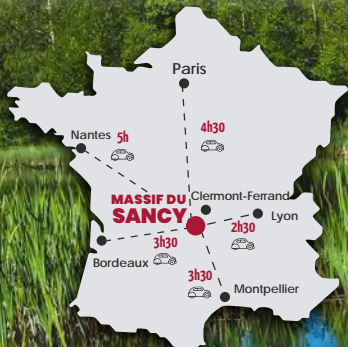
Grâce à l'application mobile gratuite **MHIKES**, les visiteurs ont accès à des infos sur les artistes et les coulisses du montage, tout en étant guidés jusqu'aux œuvres.
À télécharger sur Apple Store et Play Store.



Chaque année, un travail artistique est réalisé par les enfants des écoles du territoire, avec la contribution de 2 artistes plasticiens locaux. Les œuvres des artistes en herbe sont à découvrir dans des sites naturels d'exception !

*Plus d'info sur
horizons-sancy.com*

Retrouvez-nous sur :



Méganeuridae - Tracey Smith et Adam Varley - Horizons 2025

CONTACT ÉVÈNEMENTIEL

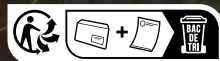
Justine OULIÉ
06 79 44 73 75
j.oulie@sancy.com

ATTACHÉE DE PRESSE

Sophie MARTINS
06 73 67 19 03
s.martins@sancy.com

INFOS PUBLIC horizons-sancy.com

Œuvres couv et der. de couv : STILL LIFE WITH TREE Cornelia Konrads 2008 - L'OR BLEU Collectif Time Maker's 2019 - LUNAR TRASH Olivier Thomas 2018 - LE SOMMEIL DU GÉANT Cyrille André 2025 - BALLET D'ARAIGNÉES D'EAU Didier Ferment et Bruno Tondelier 2023 - I BELIEVE I CAN FLY Gleb Dusavitskiy 2021 - LE SOMMEIL DU GÉANT Cyrille André 2025 - SYMPHONIE PASTORALE Luc Doin, Quentin Bourguignon et Marin Delebecque 2022 - À CIEL OUVERT Gross Rainer 2007 - LA CABANE AUX MIROIRS Antoine Janot 2023 - HRAUNFOSS Collectif Team Fleur 2024 - DISSÉMINATION ÉRUPTIVE Yoann Crépin 2019



Dossier de presse Horizons, édition 2026 - Conception : OT Sancy 63240 Le Mont-Dore - Crédits photo : Charlotte Petit, Isabelle Gellion, Justine Oulié, Dimitri Lionel, Pierre Soissons, Ludovic Combe, Bernard Pauthry, OT Sancy, Antoine Janot, Maud Dubray & Acelya Toker, Gilles Gabry & Sébastien Fargueta, Jérémy Labarre, Matthew Burton, Nora Simon, Olivier Thomas, Réka Szabó, Rodolfo Liprandi, Wilfried de Cock, 4net via CC 30 - Imprimeur : Champagnac 15000 Aurillac - Mars 2026

MERCI À
TOUS LES
PARTENAIRES
DE
L'ÉVÈNEMENT
HORIZONS !



La Région Auvergne-Rhône-Alpes



